
부산지역 스타트업과 소상공인을 위한 「창업공간 및 공유 스튜디오 안내집」

For start-ups and small businesses in Busan
Guidebook for Startup Space and Shared Studio



2022.07

I. 창업공간

1. 강서구

[공공] 부산글로벌테크비즈니스센터(B-TBC)	11p
중소조선연구원 창업보육센터	12p

2. 금정구

[공공] 부산가톨릭대학교 창업보육센터	14p
부산대학교 중소기업창업보육센터	15p
청년창업문화촌	16p
청년창조발전소 꿈터+	17p
패스파인더 부산대점	18p
PNU AVEC	19p
[민간] 카페24창업센터 부산대점	20p
패스파인더 메이커스페이스점	21p

3. 기장군

[민간] 스테이션케이 공유오피스	23p
투윙스오피스	24p

4. 남구

[공공] 경성대학교 창업보육센터	26p
남구청년창조발전소	27p
동명대학교 창업보육센터	28p
부경대학교 창업보육센터	29p
U-Space BIFC	30p
부산SW지원센터	31p
부산창업지원센터	32p
블록체인 벤처컨벤션 b-space	33p
[민간] 연우비즈니스센터	34p
위워크 BIFC점	35p

카페24창업센터 부산대연점	36p
----------------------	-----

5. 동구

[공공] 1876 Busan	38p
B.Cube 초량	39p
부산패션창작스튜디오	40p
[민간] 패스파인더 초량점	41p

6. 동래구

[공공] 부산안전사업존	43p
부산중장년기술창업센터 입주공간	44p
[민간] 카페24창업센터 부산동래점	45p
어반브릿지	46p

7. 부산진구

[공공] B-Start Up 그라운드	48p
e커머스비즈센터	49p
KT&G상상마당 비상스페이스	50p
동의대학교 창업보육센터	51p
부산진구 청년창업발전소 디자인스프링	52p
위워크서면 디딤스페이스	53p
전포메트로 청춘드림센터	54p
신발피혁연구원 창업보육센터	55p
[민간] 르호봇 부산 서면 비즈니스센터	56p
마이드림소호	57p
오피스야	58p
위워크 서면점	59p
카페24창업센터 부산범일점	60p
컨셉세어오피스 0.9M 서면전포점	61p
컨셉세어오피스 0.9M 쥬디스타화점	62p

8. 북구

[공공] 부산이노비즈센터	64p
청년아이디어스퀘어	65p

한국폴리텍대학 부산캠퍼스 창업보육센터	66p
[민간] 선샤인 공유오피스	67p

9. 사상구

[공공] 동서대학교 창업보육센터	69p
신라대학교 창업보육센터	70p
신발인가배(Cube)	71p
[민간] 공유오피스 도약	72p

10. 사하구

[공공] 동아대학교 창업보육센터	74p
동주대학교 창업보육센터	75p
사하구 청년창업지원센터	76p
[민간] 작심스페이스	77p

11. 수영구

[공공] B-소셜 그라운드	79p
창업등지 및 창업생태계 공간	80p
창업육성센터	81p
[민간] ISC공유오피스	82p
이룸비즈니스센터	83p
홈어라운드	84p

12. 연제구

[공공] 부산청년창업허브	86p
[민간] 공유오피스 비즈업	87p
드림워크 부산시청점	88p

13. 영도구

[공공] 부산관광공사 부산관광기업지원센터	90p
부산멀티미디어지원센터	91p
영도창업오피스	92p
한국해양대학교 해양벤처진흥센터	93p
해양물류산업 창업아지트	94p
그로우랩 스테디&워크라운지	95p

14. 중구

[민간] 창업공간	97p
패스파인더 아트시네마	98p

15. 해운대구

[공공] B.Cube 센텀	100p
부산글로벌게임센터	101p
부산콘텐츠코리아랩 센텀 메인센터	102p
비즈니스센터	103p
센텀기술창업타운(CENTAP)	104p
영산대학교 지식창업보육센터	105p
창업공간100	106p
창업기업 인큐베이팅실	107p
해운대 청년채움공간	108p
해운대 1인 창조기업지원센터	109p
[민간] 센텀 1인 창조기업지원센터	110p
작심스페이스 해운대신라스테이점	111p
제이드림 비즈니스센터	112p
카페24창업센터 해운대장산점	113p
[별첨] 기타 공유오피스 리스트	114p

II. 공유 스튜디오

1. 남구

1인 미디어실 117p

2. 동구

범일의류제조지원센터 촬영스튜디오 118p

소담스퀘어 in 부산 119p

3. 부산진구

e커머스비즈니스센터 제품촬영실 120p

창조 스튜디오 121p

크리에이트스튜디오 상상플러스 부산 122p

4. 북구

부산KOPO스튜디오 123p

5. 사상구

DX룸(디지털 촬영기기실) 124p

6. 영도구

콘텐츠미디어실 125p

7. 중구

지하도상가 오픈 스튜디오+ 126p

8. 해운대구

스타트업 스튜디오	127p
크리에이터 스튜디오	128p

〈 안내집 활용 시 참고사항 〉

- ※ 본 안내집은 예비창업자 및 창업기업에게 필요한 입주공간과 스타트업소상공인이 온라인 시장 진출 시 제품 사진 촬영 등을 진행할 수 있는 공유 스튜디오에 대한 정보를 찾기 편하도록 부산지역 구군별로 구분해두었습니다.
- ※ 목차는 검색 편의성을 위해 다음과 같이 구성하였습니다.
 - I 창업공간 : 구·군(가나다 순) → 공공/민간 → 가나다 순
 - II 공유 스튜디오 : 구·군(가나다 순) → 가나다 순
- ※ 본 안내집에 게재된 내용은 창업공간과 공유 스튜디오 협조를 받아 직접 조사한 내용에 한해 작성된 것으로 부산지역에 소재한 모든 창업공간과 공유 스튜디오에 대한 정보가 포함된 것은 아닙니다.
- ※ 이용 요금 등 기관에서 공개하기가 어려운 내용에 대해서는 직접 문의하셔서 확인하실 수 있으며 변동 사항에 대해서는 주기적으로 업데이트하여 게시할 예정입니다.

1 창업공간

창업공간이란?

“스타트업이 입주해서 업무를 볼 수 있는 공간” 으로

위치, 연락처, 입주시설 현황부터
주차, 택배, 인터넷 제공 여부 등
사무실 선택에 도움이 되는 세부적인 정보까지 담았습니다.

< 부산지역 구·군별 창업공간 현황 >

구분	강서구	금정구	기장군	남구	동구	동래구	부산진구	북구
현황	2개	8개	2개	11개	4개	4개	15개	4개
구분	사상구	사하구	서구	수영구	연제구	영도구	중구	해운대구
현황	4개	4개	-	6개	3개	6개	2개	14개

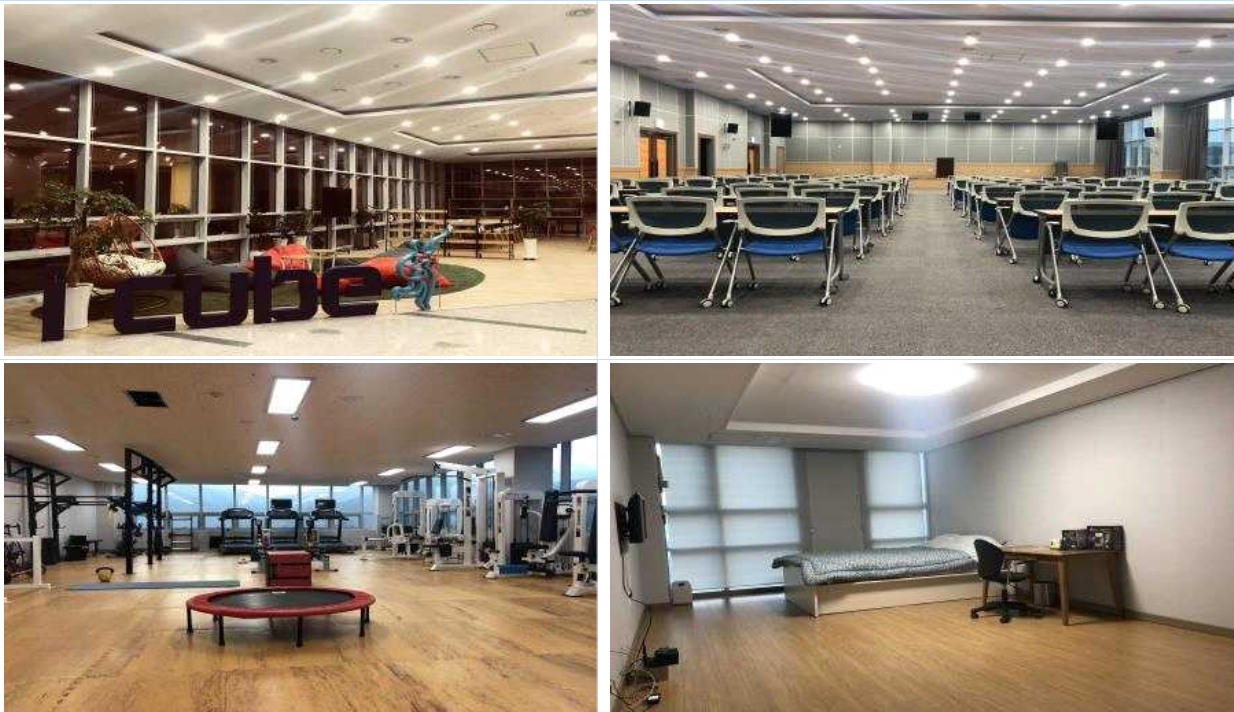
강 서 구

[공공] 부산글로벌테크비즈니스센터(B-TBC)	11p
중소조선연구원 창업보육센터	12p

창업공간(공공)	부산글로벌테크비즈니스센터(B-TBC)		
시설명	부산글로벌테크비즈니스센터(B-TBC)	운영기관명	(재)연구개발특구진흥재단
주소	부산광역시 강서구 미음산단5로 41번길 71		
연락처	051-293-4853		

입주 공간 개요			
구분	호실 수	월비용(관리비) <small>*단위 : 만원</small>	회의실 등 부대시설
60~72 m ²	53	13~18만원 (6~7만원) <small>*보증금 460~610</small>	<ul style="list-style-type: none"> 회의실 4실 (국제, 중, 소(2)) / 40,500원 ~ 539,000원 게스트룸 40실 다인실(4인 이내) 4실, 1~2인실 36실 / 1일 25천원 ~ 1개월 900천원
14~19 m ²	13	40~45만원 (16~21만원) <small>*보증금 180~210</small>	<p style="text-align: center;">지원 현황</p> <ul style="list-style-type: none"> 임대료 감면 * 연구개발특구의 육성에 관한 특별법에 의한 '첨단기술기업', '연구소기업' 및 외투기업, 해외공동연구센터, 국가공공기관, 공익 법인 등 별도 기준에 따라 임대료 감면
입주 공간 사용 방법		<ul style="list-style-type: none"> 수시 모집(입주신청·접수) → 입주심의 → 선정·통보 → 임대차 계약체결 ※「연구개발특구 관리 계획」에 따라 부산특구 R&D융합지구 입주허용업종을 영위해야 함. 	
기타 제공 서비스		<ul style="list-style-type: none"> 주차 : 무료(부분개방) 편의시설 : 식당, 체력단련실, 여성 휴게실, 공용 휴게실, 코워킹스페이스 	

운영 공간 사진



창업공간(공공)	중소조선연구원 창업보육센터		
시 설 명	중소조선연구원 창업보육센터	운 영 기 관 명	중소조선연구원
주 소	부산광역시 강서구 녹산산단232로 38-6		
연 락 처	051-974-5503		

입주 공간 개요			
구 분	호실 수	월비용 <small>*단위 : 만원</small>	회의실 등 부대시설
3인실	5	직접문의	<ul style="list-style-type: none"> ◆ 회의실(화상회의실) ◆ 공동기기실(금속가공, 목가공, 향온합습)
5인실	6		
10인실	2		
			지원 현황
			<ul style="list-style-type: none"> ◆ 공동연구개발 지원(시제품, 시험인증, 지적재산권 등) ◆ 조선산업 전문인력양성 교육(용접, 도장, 마리나, 수리조선) ◆ 국내외 전시회 공동관 운영(경기국제보트쇼, 부산국제보트쇼)
입주 공간 사용 방법		<ul style="list-style-type: none"> ◆ 입주신청서 제출 → 선정평가 → 입주 	
기타 제공 서비스		<ul style="list-style-type: none"> ◆ 미팅룸 (유료) ◆ 주차(무료) ◆ 우편, 택배 수령 가능 ◆ 개별 LAN선 (유료) 	

운영 공간 사진



금 정 구

[공공] 부산가톨릭대학교 창업보육센터	14p
부산대학교 중소기업창업보육센터	15p
청년창업문화촌	16p
청년창조발전소 꿈터+	17p
[민간] 패스파인더 부산대점	18p
PNU AVEC	19p
카페24창업센터 부산대점	20p
패스파인더 메이커스페이스점	21p

창업공간(공공)	부산가톨릭대학교 창업보육센터		
시 설 명	부산가톨릭대학교 창업보육센터	운 영 기 관 명	부산가톨릭대학교
주 소	부산광역시 금정구 오륜대로 57		
연 락 처	051-510-0761		

입주 공간 개요			
구 분	호실 수	월비용 <small>*단위 : 만원</small>	회의실 등 부대시설
개별보육실	15	직접문의	<ul style="list-style-type: none"> ◆ 회의실 ◆ 세미나실 ◆ 공용장비실
			지원 현황
			<ul style="list-style-type: none"> ◆ 지적재산권(ISO 인증, 특허출원·등록, 실용신안등록 등) 지원 ◆ 법인설립 및 벤처인증 등록 지원 ◆ 시제품 제작 및 홍보물 제작 지원 ◆ 전시회 참가지원 등 입주기업 사업화 지원 ◆ 내·외부 전문자문위원과의 1:1 매칭 자문지원 등
입주 공간 사용 방법		<ul style="list-style-type: none"> ◆ 입주선정 심사후 입주 대상자 개별 계약 체결 후 입주 	
기타 제공 서비스		<ul style="list-style-type: none"> ◆ 미팅룸 (유료) ◆ 인쇄, 복사 가능 ◆ 주차(유료) ◆ 우편, 택배 수령 가능 ◆ 개별 LAN선 무료 	

운영 공간 사진



창업공간(공공)	부산대학교 중소기업창업보육센터		
시 설 명	부산대학교 중소기업창업보육센터	운 영 기 관 명	부산대학교 산학협력단
주 소	부산광역시 금정구 부산대학로63번길 2(장전동) 부산대학교 효원산학협동관 202호		
연 락 처	051-510-1357		

입주 공간 개요			
구 분	호실 수	월비용 <small>*단위 : 만원</small>	회의실 등 부대시설
입주공간	72	직접문의	<ul style="list-style-type: none"> 대·중·소 각 1개 회의실 보유
			<p style="text-align: center;">지원 현황</p> <ul style="list-style-type: none"> 보육실 공장등록 가능(연구개발특구법의 육성에 관한 특별법, 벤처기업육성에 관한 특별조치법) 창업관련 행정지원, 정보제공, 전문교육 지원 학내 창업지원사업 연계 마케팅, 투융자 프로그램, 창업지원 인프라 지원 각종 인허가(벤처, ISO 인증 등), 지식재산권 취득, 전시·박람회 참가비 지원 등
입주 공간 사용 방법	<ul style="list-style-type: none"> 신기술을 보유한 예비창업자 및 창업일로부터 3년이 경과하지 않은 초기창업자 및 기업 「연구개발특구의 육성에 관한 특별법 시행령」제32조 의거 기술기반 창업이며, 입주 승인요건에 해당 하는자 * 추후 연구개발특구의 미승인시 입주 승인이 취소될 수 있음 모집절차: 서류심사 → 발표심사 → 결과통보 → 입주 가능 		
기타 제공 서비스	<ul style="list-style-type: none"> 미팅룸 (유료) 주차(유료) 우편, 택배 수령 가능 		

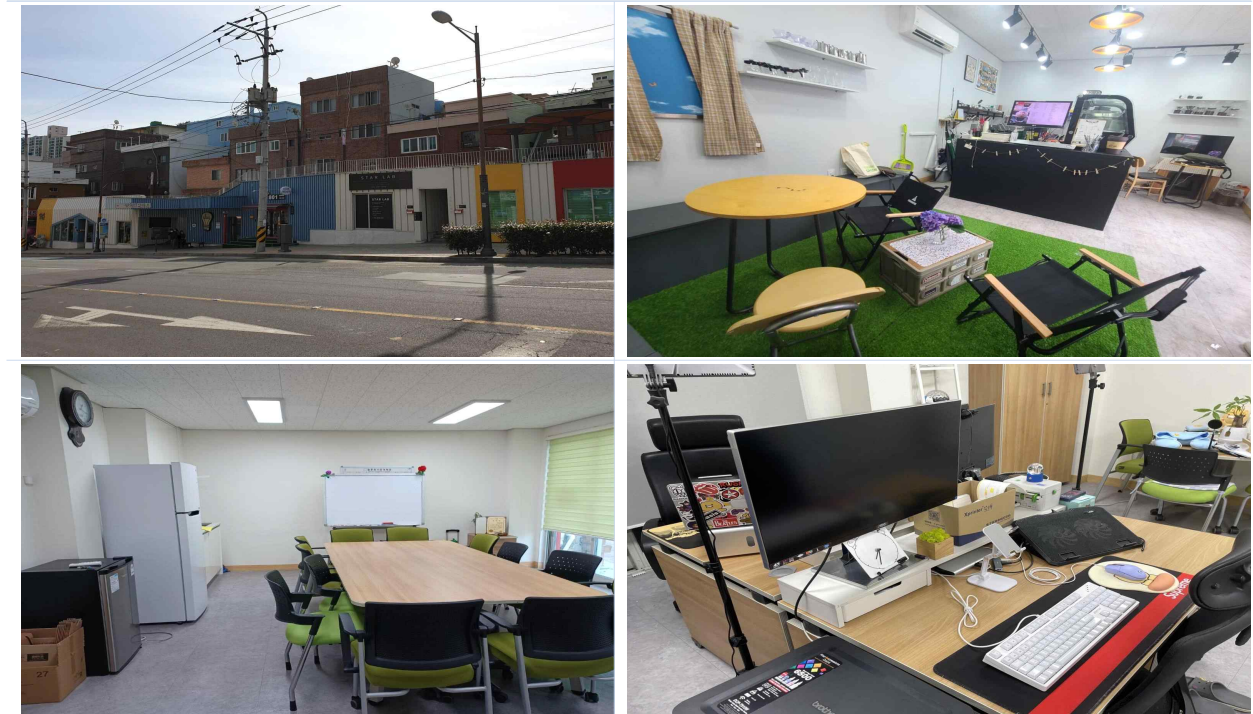
운영 공간 사진



창업공간(공공)	청년창업문화촌		
시 설 명	청년창업문화촌	운 영 기 관 명	부산광역시 금정구
주 소	부산광역시 금정구 서동로 82(서동)		
연 락 처	051-519-4872		

입주 공간 개요			
구 분	호실 수	월비용 <small>*단위 : 만원</small>	회의실 등 부대시설
입주공간	3	10~12	<ul style="list-style-type: none"> 사무실 내 부대설비 구비 화장실, 옥상쉼터 등 공용이용시설 완비
창업카페	-	12	
지원 현황			
<ul style="list-style-type: none"> 경영-마케팅 컨설팅 지원 기업활동 관련 홍보 지원 및 입주기업 인증서 발급 			
입주 공간 사용 방법		<ul style="list-style-type: none"> 입주기업 공개모집(입주계약일로부터 2년 → 1회에 한해 2년 연장 가능) 	
기타 제공 서비스		<ul style="list-style-type: none"> 호실별 냉장고 우편, 택배 수령 가능 	

운영 공간 사진



창업공간(공공)	청년창조발전소 꿈터+		
시 설 명	청년창조발전소 꿈터+	운 영 기 관 명	부산광역시 금정구
주 소	부산광역시 금정구 금정로 63-1		
연 락 처	051-710-4920~3		

입주 공간 개요			
구 분	호실 수	월비용 <small>*단위 : 만원</small>	회의실 등 부대시설
1인실	1	직접문의	<ul style="list-style-type: none"> ◆ 미팅룸(수용인원 각 6명, 8명, 스마트보드 사용 가능) ◆ 북카페(수용인원 20명, 스마트보드 사용 가능) ◆ 다목적강당(수용인원 스킨식 48명/극장식 70명, 빔 프로젝트 및 유·무선 마이크 사용 가능) ◆ 열린카페, 촬영스튜디오
2인실	2		
3인실	1		
4인실	4		
오픈랩	28		
입주 공간 사용 방법			<ul style="list-style-type: none"> ◆ 홈페이지 내 모집공고 참조
기타 제공 서비스			<ul style="list-style-type: none"> ◆ 미팅룸 (유료) ◆ 공용 냉장고 ◆ 인쇄, 복사 가능 (용지 개별 지참) ◆ 우편, 택배 수령 가능 ◆ 개별 LAN선 무료

운영 공간 사진



창업공간(민간)	패스파인더 부산대점		
시 설 명	패스파인더 부산대점	운 영 기 관 명	주식회사 패스파인더
주 소	부산광역시 금정구 금강로 271 3, 4, 6층		
연 락 처	051-582-9080		

입주 공간 개요			
구 분	호실 수	월비용 *단위 : 만원	회의실 등 부대시설
1인실	15	직접문의	<ul style="list-style-type: none"> ◆ 회의실 ◆ 미니카페
2인실	2		
4인실	1		지원 현황
6인실	1		
전용데스크	26		
라운지데스크	10		해당없음
입주 공간 사용 방법			<ul style="list-style-type: none"> ◆ 카드키를 통해 24시간 출입이 가능함. ◆ 외부손님과의 미팅이 있을시 회의실 사용
기타 제공 서비스		<ul style="list-style-type: none"> ◆ 미팅룸 ◆ 인쇄, 복사 가능 ◆ 주차(유료) ◆ 우편, 택배 수령 가능 	

운영 공간 사진



창업공간(공공)	PNU AVEC(피앤유 에이벡)		
시 설 명	PNU AVEC(피앤유 에이벡)	운 영 기 관 명	부산대학교기술지주(주)
주 소	부산광역시 금정구 금강로 271 3, 4, 6층		
연 락 처	051-582-2689		

입주 공간 개요			
구 분	호실 수	월비용 <small>*단위 : 만원</small>	회의실 등 부대시설
1인실(지정석)	8	직접문의	<ul style="list-style-type: none"> 4인 수용 가능 회의실 2개 화상회의실 1개 최대 16명 수용 가능한 회의실 1개 최대 55명 수용 가능한 회의실 1개 1층 라운지 상시 이용 가능 5층 라운지 및 옥상정원 상시 이용 가능 계단형 세미나실 1개
1인실(비지정석)	8		
2인실	8		
3인실	1		
4-6인실	16		
			<p style="text-align: center;">지원 현황</p> <ul style="list-style-type: none"> 복합기 및 세절기 사용 가능(월 할당량 제한), 사무용품 등 제공 공용 공간 상시 청소(주 5일) 매주 수요일 조식서비스 제공 멘토링 수요자에게 멘토 연계해 멘토링 제공 네트워킹 및 데모데이 프로그램 진행
입주 공간 사용 방법		<ul style="list-style-type: none"> 업체로 공간 문의 → 신청서 작성 → 내부 심사 → 승인 시 계약 진행 후 입주 	
기타 제공 서비스		<ul style="list-style-type: none"> 미팅룸 공용 냉장고 인쇄, 복사 가능 주차(무료) 우편, 택배 수령 가능 	

운영 공간 사진



창업공간(민간)	카페24창업센터 부산대점		
시 설 명	카페24창업센터 부산대점	운 영 기 관 명	카페24창업센터
주 소	부산광역시 금정구 금강로246 재영빌딩 4층		
연 락 처	051-293-4853		

입주 공간 개요			
구 분	호실 수	월비용 *단위 : 만원	회의실 등 부대시설
1인실	19개	직접문의	<ul style="list-style-type: none"> ◆ 회의실 ◆ 촬영용 스튜디오
2인실	13개		
3인실	2개		
			지원 현황
			<ul style="list-style-type: none"> ◆ 택배 2040 (Vat+) 이용 ◆ 무료교육 (월40~50개 강의), 주문관리프로그램 (무료)
입주 공간 사용 방법		<ul style="list-style-type: none"> ◆ 계약후 입주 	
기타 제공 서비스		<ul style="list-style-type: none"> ◆ 미팅룸 ◆ 인쇄, 복사 무료 ◆ 우편, 택배 수령가능 ◆ 개별 LAN선 무료 	

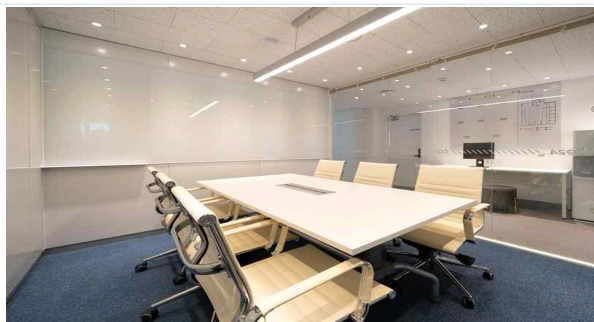
운영 공간 사진



3인실



info



미팅룸



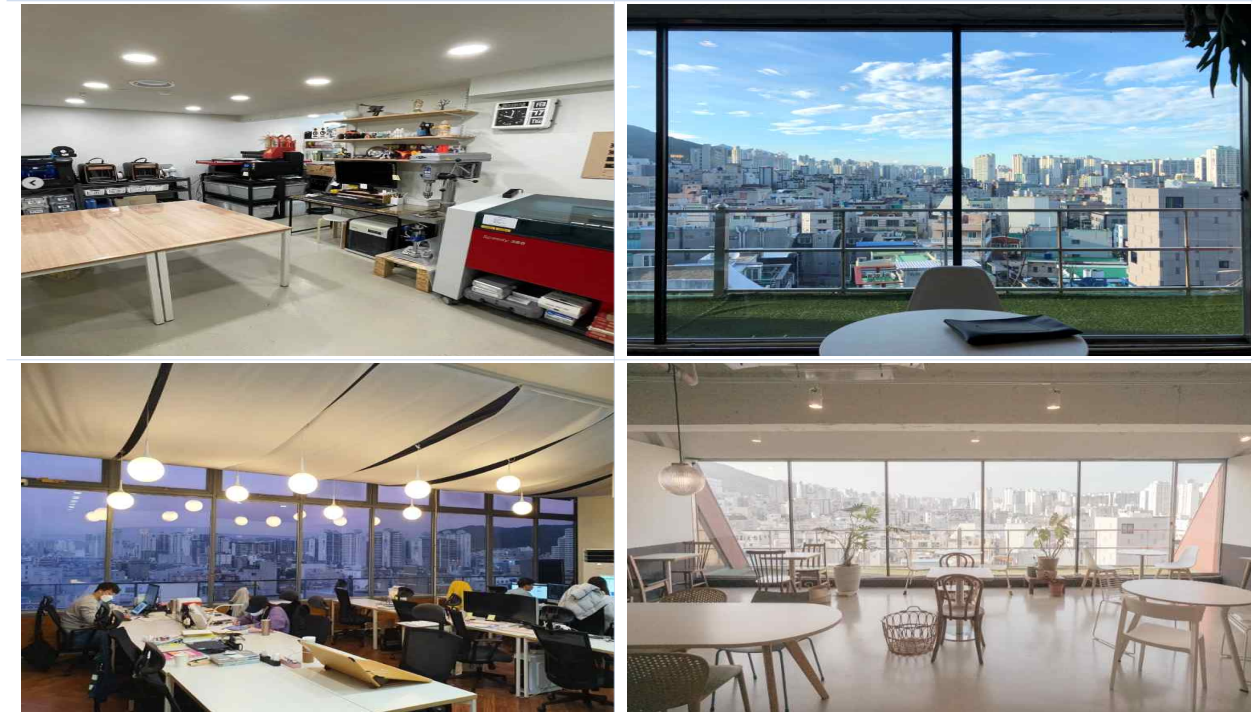
스튜디오

창업공간(민간)	패스파인더 메이커스페이스점		
시 설 명	주식회사 패스파인더 메이커스페이스점	운 영 기 관 명	주식회사 패스파인더
주 소	부산광역시 금정구 금강로271 - 5 7 8층		
연 락 처	051-582-9081		

입주 공간 개요				
구 분	호실 수	월비용 <small>*단위 : 만원</small>	회의실 등 부대시설	
1인실	12	직접문의	회의실	
2인실	8		카페 마스크피랩	
4인실	1		메이커스페이스	
6인석	2		지원 현황	
전용데스크	16		해당없음	

입주 공간 사용 방법	<ul style="list-style-type: none"> ◆ 카드키를 통해 24시간 출입이 가능함. ◆ 외부손님과의 미팅이 있을시 회의실, 카페를 이용 ◆ 메이커스페이스에서 제품제작 지원 및 컨설팅
기타 제공 서비스	<ul style="list-style-type: none"> ◆ 미팅룸 ◆ 인쇄, 복사 가능 ◆ 주차 (유료) ◆ 우편,택배 수령 가능

운영 공간 사진



기 장 군

[민간] 스테이션케이 공유오피스	23p
투윙스오피스	24p

창업공간(민간)	스테이션케이 공유오피스		
시 설 명	스테이션케이 공유오피스	운 영 기 관 명	(주)스테이션케이
주 소	부산광역시 기장군 정관읍 정관중앙로 45, 2층		
연 락 처	051-522-2229		

입주 공간 개요			
구 분	호실 수	월비용 <small>*단위 : 만원</small>	회의실 등 부대시설
오픈오피스 자유석	직접문의	직접문의	<ul style="list-style-type: none"> ◆ 화상회의실 ◆ 유튜브스튜디오 ◆ 세미나실
오픈오피스 지정석	14	20 <small>*vat 별도</small>	
프라이빗오피스 1인석	8	25 <small>*vat 별도</small>	
프라이빗오피스 2인석	5	25 <small>*vat 별도</small>	<p style="text-align: center;">지원 현황</p> <ul style="list-style-type: none"> ◆ 홈페이지 제작, 관리, 온라인 마케팅 등 홍보 지원 ◆ 입주시 부대시설 3곳 월 30시간 한도로 무료사용 제공
입주 공간 사용 방법		<ul style="list-style-type: none"> ◆ 공유오피스 24시간 이용가능 ◆ 부대시설은 미리 자사 홈페이지에서 예약 후 사용 	
기타 제공 서비스		<ul style="list-style-type: none"> ◆ 미팅룸 ◆ 공용 냉장고 ◆ 인쇄, 복사 가능 (용지 개별 지참) ◆ 주차(유료) *월 5만원 ◆ 우편, 택배 수령 가능 ◆ 개별 LAN선 무료 	

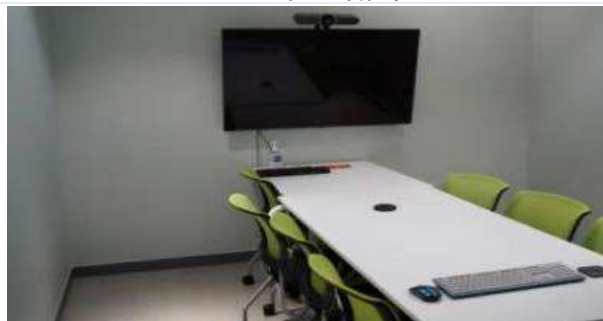
운영 공간 사진



오픈오피스 자유석



세미나실



회의실



유튜브 스튜디오

창업공간(민간)	투윙스 오피스 (2WINGS OFFICE)		
시 설 명	투윙스 오피스(2WINGS OFFICE)	운 영 기 관 명	-
주 소	부산광역시 기장군 정관읍 정관8로 28 5층 투윙스 오피스		
연 락 처	051-727-0661		

입주 공간 개요			
구 분	호실 수	월비용 <small>*단위 : 만원</small>	회의실 등 부대시설
1인실	9	직접문의	<ul style="list-style-type: none"> ◆ 휴게실 ◆ 회의실
2인실	4		
3인실	2		<p style="text-align: center;">지원 현황</p>
4인실	1		
오픈지정석	10		
입주 공간 사용 방법		<ul style="list-style-type: none"> ◆ 계약 및 입주 후 출입문 지문등록, 도어락 번호설정, 차량등록. (24시간 이용가능) 	
기타 제공 서비스		<ul style="list-style-type: none"> ◆ 미팅룸 ◆ 공용 냉장고 ◆ 인쇄, 복사 가능 ◆ 주차(무료) ◆ 우편, 택배 수령 가능 ◆ 개별 LAN선 무료 	

운영 공간 사진



남 구

[공공] 경성대학교 창업보육센터	26p
남구청년창조발전소	27p
동명대학교 창업보육센터	28p
부경대학교 창업보육센터	29p
U-Space BIFC	30p
부산SW지원센터	31p
부산창업지원센터	32p
블록체인 벤처컨벤션 b-space	33p
[민간] 연우비즈니스센터	34p
위워크 BIFC점	35p
카페24창업센터 부산대연점	36p

창업공간(공공)	경성대학교 창업보육센터		
시 설 명	경성대학교 창업보육실	운 영 기 관 명	경성대학교
주 소	부산광역시 남구 수영로 309(대연동) 경성대학교 5관 B1층(전체)		
연 락 처	051-663-5912		

입주 공간 개요			
구 분	호실 수	월비용 <small>*단위 : 만원</small>	회의실 등 부대시설
10평	10	26 <small>*보증금 100</small>	<ul style="list-style-type: none"> ◆ 행정실 ◆ 회의실
20평	4	52 <small>*보증금 200</small>	
			지원 현황
			<ul style="list-style-type: none"> ◆ 창업관련 행정지원, 정보제공, 교육지원 서비스 ◆ 시제품 제작비, 각종 인허가, 지적재산권 취득, 전시회 참가비 지원 등(일부 지원)
입주 공간 사용 방법		<ul style="list-style-type: none"> ◆ 입주모집을 통해 선정 시 사용 가능(수시 모집) 	
기타 제공 서비스		<ul style="list-style-type: none"> ◆ 미팅룸 (유료) ◆ 공용 냉장고 ◆ 주차(유료) ◆ 우편, 택배 수령 가능 ◆ 개별 LAN선 무료 	

운영 공간 사진



창업공간(공공)	남구 청년창조발전소		
시 설 명	남구 청년창조발전소	운 영 기 관 명	부산광역시 남구
주 소	부산광역시 남구 용소로46번 7(대연동)		
연 락 처	051-607-3666		

입주 공간 개요			
구 분	호실 수	월비용 <small>*단위 : 만원</small>	회의실 등 부대시설
1㎡ 당	-	0.5	<ul style="list-style-type: none"> ◆ 화상회의실 ◆ 공유주방 ◆ 시제품 제작실(3D프린터, 레이저커팅기) ◆ 다목적 소강당(강연, 세미나, 발표용) ◆ 미디어교육장 (PC활용 교육 가능, 20인 수용 가능)
지원 현황			
<ul style="list-style-type: none"> ◆ 역량강화 프로그램 제공 ◆ 전기·수도요금 무상 지원 			
입주 공간 사용 방법		<ul style="list-style-type: none"> ◆ 공고에 의한 심사. 선정 	
기타 제공 서비스		<ul style="list-style-type: none"> ◆ 미팅룸 ◆ 공용 냉장고 ◆ 인쇄, 복사 가능 (용지 개별 지참) ◆ 우편, 택배 수령 가능 ◆ 개별 LAN선(유료) 	

운영 공간 사진



창업공간(공공)	동명대학교 창업보육센터		
시 설 명	동명대학교 창업보육센터	운 영 기 관 명	동명대학교
주 소	부산광역시 남구 신선로428(용당동) 학생복지관 3,4층		
연 락 처	051-629-3745		

입주 공간 개요			
구 분	호실 수	월비용 <small>*단위 : 만원</small>	회의실 등 부대시설
7평	1	평당 2.8	<ul style="list-style-type: none"> 공용 대회의실(30명) 공용 소회의실(8명) 자재보관 창고 운영
8평	4		
9평	7		
15평	6		<p style="text-align: center;">지원 현황</p> <ul style="list-style-type: none"> 부산시, 중기청, 연구개발특구 자금유치로 입주기업 지원
18평	1		
21평	1		
23평	1		
입주 공간 사용 방법			<ul style="list-style-type: none"> 센터 문의 미팅룸 (유료) 개인 냉장고 인쇄, 복사 가능 (용지 개별 지참) 주차(유료) 우편, 택배 수령 가능 개별 LAN선 무료
기타 제공 서비스			

운영 공간 사진



시설 전경



내부 시설



내부 시설



입주 공간

창업공간(공공)	부경대학교 창업보육센터		
시 설 명	부경대학교 창업보육센터	운 영 기 관 명	부경대학교 창업보육센터
주 소	부산광역시 남구 신선로 365		
연 락 처	051-629-5205		

입주 공간 개요			
구 분	호실 수	월비용 <small>*단위 : 만원</small>	회의실 등 부대시설
23.16㎡ - 221.76㎡	116	직접문의	<ul style="list-style-type: none"> ◆ 회의실 및 세미나실, 화상회의실 ◆ 휴게실, 화장실, 복도 ◆ 센터장실 및 행정실
			지원 현황
			<ul style="list-style-type: none"> ◆ 창업 공간 제공 ◆ 창업 기업 교육, 네트워킹 등 성장 지원 프로그램 운영 ◆ 창업활성화지원비 지원 ◆ 시제품 제작 지원 등
입주 공간 사용 방법		<ul style="list-style-type: none"> ◆ 입주 계약 체결 후 시간 등 제한 없이 자유롭게 사용 가능 	
기타 제공 서비스		<ul style="list-style-type: none"> ◆ 회의실 및 세미나실, 화상회의실 무료 ◆ 인쇄, 복사 가능 ◆ 주차(유료) ◆ 우편, 택배 수령 가능 ◆ 개별 LAN선 (개별가입) 	

운영 공간 사진



창업공간(공공)	U-Space BIFC		
시 설 명	U-Space BIFC,	운 영 기 관 명	(사)글로벌핀테크산업진흥센터
주 소	U-Space BIFC : 부산광역시 남구 전포대로 133, 11층~15층		
연 락 처	051-637-7607		

입주 공간 개요			
구 분	호실 수	월비용 <small>*단위 : 만원</small>	회의실 등 부대시설
1-4인실	65	직접문의	<ul style="list-style-type: none"> U-Space BIFC : <ul style="list-style-type: none"> 교육장, 세미나실, 회의실, 금융기술기업 공간 등 : 11층 금융기술기업(스타트업 기업 등) 전용공간 : 11층~15층 부산 금융 빅데이터 플랫폼 랩 : 11층
5-8인실	32		
12-30인실	13		
			지원 현황
			<ul style="list-style-type: none"> 임대료 지원 행정안전부 '지역주도형 청년일자리 사업' 입주기업 대상 성장 지원 프로그램 연계
입주 공간 사용 방법		<ul style="list-style-type: none"> 기관 측으로 직접 연락하여 공실 여부 파악 후 계약 	
기타 제공 서비스		<ul style="list-style-type: none"> 미팅룸 공용 냉장고 인쇄, 복사 가능 주차(유료) 우편, 택배 수령 가능 개별 LAN선 무료 	

운영 공간 사진



창업공간(공공)	부산SW지원센터		
시 설 명	부산SW지원센터	운 영 기 관 명	(재)부산정보산업진흥원
주 소	부산광역시 남구 수영로 312 (21센츄리시티, 8층)		
연 락 처	051 - 749 - 9407		

입주 공간 개요			
구 분	호실 수	월비용 <small>*단위 : 만원</small>	회의실 등 부대시설
입주실	12실	직접문의	<ul style="list-style-type: none"> 공용 대 회의실 2개 보유 (빔프로젝트 보유 1실) 소규모 회의실 3실 (3~4인 회의실)
			지원 현황
			해당없음
입주 공간 사용 방법		<ul style="list-style-type: none"> 입주공고기간 공고 및 입주선정 심사를 통해 입주기업 선정 (공실 발생시) 	
기타 제공 서비스		<ul style="list-style-type: none"> 미팅룸 주차(유료) 개별 LAN선 무료 	

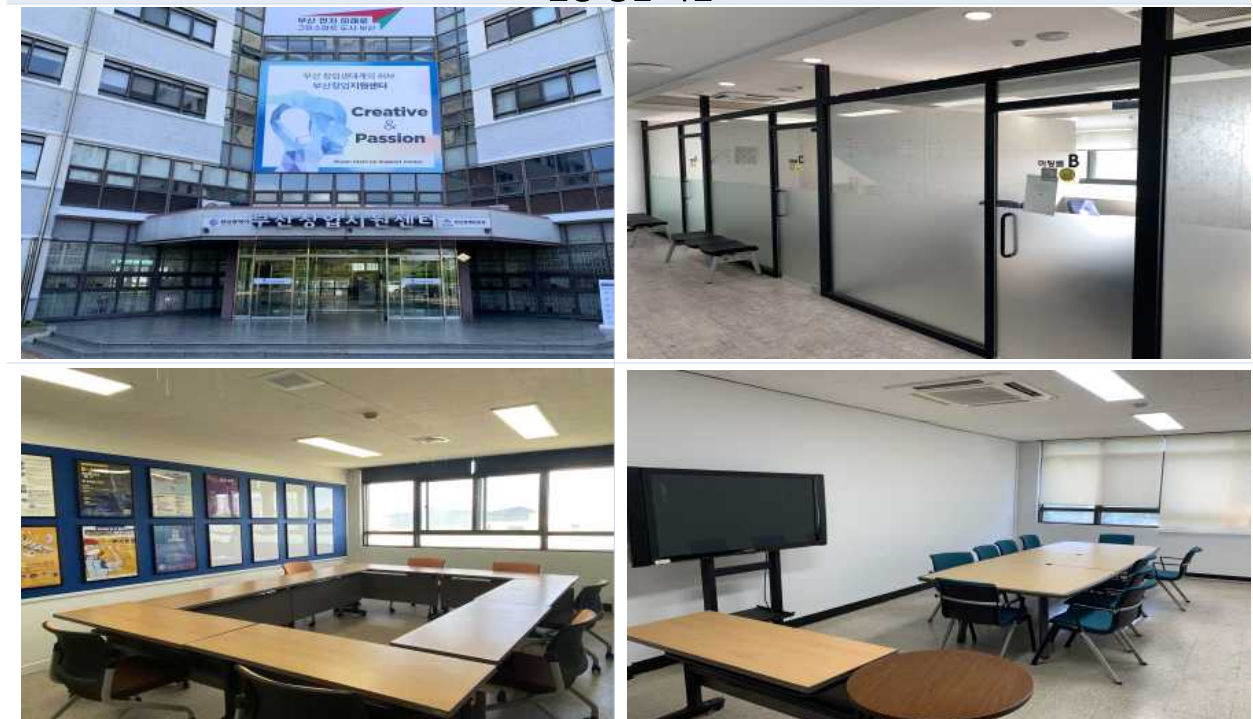
운영 공간 사진



창업공간(공공)	부산창업지원센터		
시 설 명	부산창업지원센터	운 영 기 관 명	부산경제진흥원
주 소	부산광역시 남구 신선로 365 부경대학교 용당캠퍼스 10공학관		
연 락 처	051-600-1852		

입주 공간 개요			
구 분	호실 수	월비용 <small>*단위 : 만원</small>	회의실 등 부대시설
2-4인실	64	직접문의	<ul style="list-style-type: none"> ◆ 회의실(1개) ◆ 세미나실 ◆ 오픈공간
			지원 현황
			<ul style="list-style-type: none"> ◆ 입주계약 체결일로부터 1년간 입주 (심사를 통해 2회 연장가능) ◆ 입주기업 네트워킹 지원
입주 공간 사용 방법		<ul style="list-style-type: none"> ◆ 공실발생 시 입주 희망기업 모집공고, 신청기업 대상 심사 후 입주기업 선정 ◆ 기타 대관시설은 담당자에 유선연락, 사전예약 후 사용 (평일9:00~18:00/무상사용) 	
기타 제공 서비스		<ul style="list-style-type: none"> ◆ 미팅룸 (유료) ◆ 인쇄, 복사 가능 (용지 개별 지참) ◆ 주차(유료) ◆ 우편, 택배 수령 가능 ◆ 개별 LAN선 무료 	

운영 공간 사진



창업공간(공공)	블록체인 벤처컨벤션 b-space		
시 설 명	블록체인 벤처컨벤션 b-space	운 영 기 관 명	(재)부산테크노파크 (부산시)
주 소	부산광역시 남구 문현금융로 40, 부산국제금융센터 21층, 22층 b-space		
연 락 처	051-923-8300 (공용번호)		

입주 공간 개요			
구 분	호실 수	월비용 <small>*단위 : 만원</small>	회의실 등 부대시설
8-10인실	6	㎡당 4	<ul style="list-style-type: none"> ◆ 코워킹스페이스, 세미나실(30인), 휴게 및 라운지 구축 ◆ 화상회의 장비 마련된 소회의장(6~10인) 2개소 구축 ◆ 회의용 A/V장비 등 구축(무선마이크, 핀마이크, 카메라 등)
4-6인실	5		
2인실(테스트베드실)	8		
			지원 현황
			<ul style="list-style-type: none"> ◆ b-space 활성화 프로그램 : 이슈데이, 인력양성, 입주기업협의회 등 운영 ◆ b-space 입주성장관리프로그램 : 입주기업 대상 맞춤형 사업화자금 지원 ◆ b-space 테스트베드 운영 : 블록체인 서비스 개발, 테스트용 환경 제공 ◆ b-space 입주기업임차료지원 : 입주부담금의 최대 80% 지원(분기별) ◆ 홈페이지 및 키오스크 운영 www.b-space.kr / bpace.siiia.kr
입주 공간 사용 방법		<ul style="list-style-type: none"> ◆ 부산시 또는 부산TP 홈페이지 b-space 입주공고문 확인 후 입주신청(평가 후 선정) 	
기타 제공 서비스		<ul style="list-style-type: none"> ◆ 미팅룸 (무료) ◆ 인쇄, 복사 가능 (용지 개별 지참) ◆ 주차(유료) ◆ 우편, 택배 수령 가능 ◆ 개별 LAN선 (개별 가입) 	

운영 공간 사진



창업공간(민간)	연우비즈니스센터		
시 설 명	연우비즈니스센터	운 영 기 관 명	연우자산관리(주)
주 소	부산광역시 남구 수영로 295(대연동) 세웅빌딩 406호		
연 락 처	051-604-7528		

입주 공간 개요			
구 분	호실 수	월비용 <small>*단위 : 만원</small>	회의실 등 부대시설
오픈형 (1인 좌석)	20	20 <small>*vat 별도</small>	<ul style="list-style-type: none"> ◆ 회의실 1개 ◆ 커피,차류 무료사용
			지원 현황
			해당없음
입주 공간 사용 방법		<ul style="list-style-type: none"> ◆ 오픈형 공유사무실로 이용자 자율 이용 	
기타 제공 서비스		<ul style="list-style-type: none"> ◆ 미팅룸 ◆ 공용 냉장고 ◆ 인쇄, 복사 가능 (용지 개별 지참) ◆ 주차(유료) ◆ 우편, 택배 수령 가능 ◆ 개별 LAN선 무료 	



창업공간(민간)	위워크 BIFC점		
시 설 명	위워크 BIFC점	운 영 기 관 명	위워크 부산1호 유한회사
주 소	위워크 서면점: 부산광역시 남구 전포대로 133		
연 락 처	02-521-8238		

입주 공간 개요			
구 분	호실 수	월비용 *단위 : 만원	회의실 등 부대시설
1-10인실	직접문의	직접문의	<ul style="list-style-type: none"> 4인 - 30인 규모의 다양한 회의실 (총 13개)
12인실	4개		
14인실	5개		
30인실	4개		
지정석	-	34	<p style="text-align: center;">지원 현황</p> <ul style="list-style-type: none"> U-Space 핀테크기업 지원 사업
자유석	-	22.5	
입주 공간 사용 방법		<ul style="list-style-type: none"> 온라인 예약(wework.com) 또는 유선 예약(02-521-8238)을 통해 투어 진행 후 전자계약 	
기타 제공 서비스		<ul style="list-style-type: none"> 미팅룸 공용 냉장고 인쇄, 복사 가능 (용지 개별 지참) 주차(유료) 우편, 택배 수령 가능 	

운영 공간 사진



창업공간(민간)	카페24창업센터 부산대연점		
시 설 명	카페24창업센터 부산대연점	운 영 기 관 명	카페24창업센터
주 소	부산광역시 남구 수영로 233, 민석빌딩 9층		
연 락 처	1599-0372		

입주 공간 개요			
구 분	호실 수	월비용 *단위 : 만원	회의실 등 부대시설
직접문의	직접문의	직접문의	<ul style="list-style-type: none"> ◆ 시설: 180평 규모, 1~5인실(프라이빗룸) ◆ 미팅룸, 카페테리아, 스튜디오, O/A존, 복합기, 택배존 ◆ 공용공간(일회청소), 주차장 완비
			<p style="text-align: center;">지원 현황</p> <ul style="list-style-type: none"> ◆ 24시간 출입시 3중보안 시스템 ◆ 미팅룸, 카페테리아, 택배패킹존 무료사용 ◆ 자연채광 풀옵션 스튜디오 무료사용 ◆ OA존 사무기기 무료사용 ◆ 택배1,850원(CJ대한통운) ◆ 이지어드민 무료사용 ◆ (쇼핑몰통합관리시스템 30만원상당 유료서비스를 무료로사용) ◆ 쇼핑몰 관련 전문가와 1:1 무료 컨설팅 및 온라인 교육 무료 ◆ 동대문,남대문 저렴한 의류 사입 서비스 ◆ 주차 30분 무료주차
입주 공간 사용 방법		◆ 1599-0372으로 직접연락하여 공실 여부 파악 후 계약	
기타 제공 서비스		<ul style="list-style-type: none"> ◆ 미팅룸 ◆ 인쇄, 복사 가능 ◆ 주차(유료) ◆ 우편, 택배 수령 가능 ◆ 개별 LAN선 무료 	

운영 공간 사진



입주 공간



스튜디오



미팅룸



카페테리아

동 구

[공공] 1876 Busan	38p
B.Cube 초량	39p
부산패션창작스튜디오	40p
[민간] 패스파인더 초량점	41p

창업공간(공공)	1876 Busan		
시 설 명	1876 Busan	운 영 기 관 명	부산항만공사
주 소	부산광역시 동구 총장대로 127 1876 Busan		
연 락 처	051-715-5604		

입주 공간 개요			
구 분	호실 수	월비용 <small>*단위 : 만원</small>	회의실 등 부대시설
2인실	8	무료	<ul style="list-style-type: none"> 회의실 2개 (2, 3층 각 1개, 화상회의 장비 구비) 샤워실 층당 1개 (남 1, 여 1, 총 2개)
4인실	6		
5인실	2		
			지원 현황
			<ul style="list-style-type: none"> 초기 창업기업 대상 재정지원(운영비, 청년인턴 인건비 등) 지역대학 협력 대학생 장·단기 인턴 지원 입주기업 대상 공동 연구·기술개발 사업 추진
입주 공간 사용 방법		<ul style="list-style-type: none"> 공모를 통한 기업 선정, 계약 후 약 1년간 입주 및 사용 (기간 연장 가능) 	
기타 제공 서비스		<ul style="list-style-type: none"> 미팅룸 공용 냉장고 인쇄, 복사 가능 주차 개별 LAN선 무료 	

운영 공간 사진



2인실



4인실



5인실



회의실

창업공간(공공)	B.Cube 초량		
시 설 명	B.Cube 초량	운 영 기 관 명	부산창조경제혁신센터
주 소	부산광역시 동구 중앙대로 314, 한국부동산원 부산동부지사 3층		
연 락 처	051-749-8946		

입주 공간 개요			
구 분	호실 수	월비용 <small>*단위 : 만원</small>	회의실 등 부대시설
4인실	2개	무료	해당없음
5인실	3개		
			지원 현황
			<ul style="list-style-type: none"> ◆ 월별 밋업데이 개최를 통한 네트워킹 지원 ◆ 전문가 멘토링·데모데이 등 인큐베이팅 프로그램 지원 ◆ 센터 지원사업 연계 지원
입주 공간 사용 방법		<ul style="list-style-type: none"> ◆ 입주절차 : 모집공고 - 서류·발표평가 - 최종선정 - 입주 ◆ 입주기간 : 1년 (※심사를 통한 최대 1년까지 연장가능) 	
기타 제공 서비스		<ul style="list-style-type: none"> ◆ 공용 냉장고 ◆ 인쇄, 복사 가능 (용지 개별 지참) 	

운영 공간 사진



회의실



복도



입주 공간



회의실

창업공간(공공)	부산패션창작스튜디오		
시설명	부산패션창작스튜디오	운영기관명	(재)부산디자인진흥원
주소	부산광역시 동구 망양로 978, 부산패션비즈센터 203호		
연락처	051-631-7223		

입주 공간 개요			
구분	호실 수	월비용 <small>*단위 : 만원</small>	회의실 등 부대시설
1~2인실	12	무료	해당없음
			지원 현황
			<ul style="list-style-type: none"> ◆ 개별 작업공간 제공 ◆ 공동작업공간 제공
입주 공간 사용 방법			<ul style="list-style-type: none"> ◆ 부산패션창작스튜디오 지원사업 선정 디자이너 중 평가를 거쳐 선발
기타 제공 서비스			<ul style="list-style-type: none"> ◆ 공용 냉장고 ◆ 인쇄, 복사 가능 ◆ 주차(유료) ◆ 우편, 택배 수령 가능

운영 공간 사진



창업공간(민간)	패스파인더 초량점		
시설명	패스파인더 초량점	운영기관명	주식회사 패스파인더
주소	부산광역시 동구 중앙대로 319 YMCA빌딩 2층, 9층		
연락처	051-465-9080		

입주 공간 개요			
구분	호실 수	월비용 <small>*단위 : 만원</small>	회의실 등 부대시설
1인실	9	직접문의	<ul style="list-style-type: none"> ◆ 회의실 ◆ 휴게실 ◆ 미니카페
2인실	9		
4인실	2		
10인실	1		지원 현황
라운지데스크	24		해당없음
전용데스크	35		
입주 공간 사용 방법			<ul style="list-style-type: none"> ◆ 카드키를 통해 24시간 출입이 가능함. ◆ 외부손님과의 미팅이 있을시 회의실 사용
기타 제공 서비스		<ul style="list-style-type: none"> ◆ 미팅룸 ◆ 공용 냉장고 ◆ 인쇄, 복사 가능 ◆ 주차(유료) ◆ 우편, 택배 수령 가능 	



동 래 구

[공공] 부산안전사업존	43p
부산중장년기술창업센터 입주공간	44p
[민간] 카페24창업센터 부산동래점	45p
어반브릿지	46p

창업공간(공공)	부산안전산업존(BSI-Zone)		
시 설 명	부산안전산업존(BSI-Zone)	운 영 기 관 명	(재)부산테크노파크
주 소	부산광역시 동래구 아시아드대로 지하 232(도시철도 미남역, 상가1호 (재)부산테크노파크		
연 락 처			051-558-5415

입주 공간 개요			
구 분	호실 수	월비용 *단위 : 만원	회의실 등 부대시설
1인실	11	직접문의	<ul style="list-style-type: none"> ◆ 예비 창업자 사무실 1개실(5인), 초기 창업자 사무실 11개실 ◆ 소회의실 ◆ 대회의실 ◆ 장비실 (온·습도 챔버, 빅데이터 수집/분석, 수위·수압 센싱 시스템)
5인실	1		
			지원 현황
			<ul style="list-style-type: none"> ◆ 박람회 참가지원 ◆ R&D기획 멘토링 ◆ 특허 및 인증지원 ◆ 제품고도화 지원
입주 공간 사용 방법		<ul style="list-style-type: none"> ◆ 선정평가를 통한 입주, 입주기업 대상 회의실 및 부대시설은 무료 이용가능 ◆ 미팅룸 ◆ 공용 냉장고 ◆ 인쇄, 복사 가능 ◆ 우편, 택배 수령 가능 ◆ 개별 LAN선 무료 	
기타 제공 서비스			

운영 공간 사진



창업공간(공공)	부산중장년기술창업센터 입주공간		
시설명	부산중장년기술창업센터 입주공간	운영기관명	재단법인 부산인재평생교육진흥원
주소	부산광역시 동래구 차밭골로 38-1 4층		
연락처	051-580-9020		

입주 공간 개요			
구분	호실 수	월비용 <small>*단위 : 만원</small>	회의실 등 부대시설
다인석	24	무료	<ul style="list-style-type: none"> 공용회의실(미팅룸) 교육장
			지원 현황
			<ul style="list-style-type: none"> 멘토링 프로그램 지원 창업 교육 프로그램 운영
입주 공간 사용 방법		<ul style="list-style-type: none"> 센터 입주기업 신청 및 선정 	
기타 제공 서비스		<ul style="list-style-type: none"> 미팅룸 (유료) 인쇄, 복사 가능 우편, 택배 수령 가능 	

운영 공간 사진



창업공간(민간)	카페24창업센터 부산동래점		
시 설 명	카페24창업센터 부산동래점	운 영 기 관 명	카페24창업센터
주 소	부산광역시 동래구 명륜로 130-1, 동광빌딩 9층		
연 락 처	1599-9316		

입주 공간 개요			
구 분	호실 수	월비용 <small>*단위 : 만원</small>	회의실 등 부대시설
1인실	17	직접문의	<ul style="list-style-type: none"> ◆ 독립형 사무공간(1~2인실) ◆ 연중무휴 24시간 이용가능 ◆ 스튜디오 및 미팅룸 무제한 사용
2인실	11		
3인실	4		
비상주	-		
스튜디오	-		
미팅룸	-		
입주 공간 사용 방법			
기타 제공 서비스			<ul style="list-style-type: none"> ◆ 미팅룸 ◆ 인쇄, 복사 가능 (용지 개별 지참) ◆ 주차(유료) ◆ 우편, 택배 수령 가능 ◆ 개별 LAN선 무료

운영 공간 사진



창업공간(민간)	어반브릿지		
시 설 명	어반브릿지	운 영 기 관 명	주식회사 어반브릿지
주 소	부산광역시 동래구 총렬대로 237번길 28, 2층		
연 락 처	051-710-8488		

입주 공간 개요			
구 분	호실 수	월비용 <small>*단위 : 만원</small>	회의실 등 부대시설
1인실 개방형	7	직접문의	<ul style="list-style-type: none"> 좌식 4인 이용 다이닝 룸 6인, 12인 입식 다이닝 룸 카페테리아 이용가능
1인실	2		
2인실 개방형	1		지원 현황
2인실	4		
4인실	2		<ul style="list-style-type: none"> 복사기 이용 가능 공용 공간 청소
오픈스페이스	-		
입주 공간 사용 방법		<ul style="list-style-type: none"> 업체 측으로 직접 연락하여 공실 여부 파악 후 계약 	
기타 제공 서비스		<ul style="list-style-type: none"> 미팅룸 공용 냉장고 인쇄, 복사 가능 (용지 개별 지참) 주차(무료) 우편, 택배 수령 가능 개별 LAN선 무료 	

운영 공간 사진



부산진구

[공공] B-Start Up 그라운드	48p
e커머스비즈니스센터	49p
KT&G상상마당 비상스페이스	50p
동의대학교 창업보육센터	51p
부산진구 청년창업발전소 디자인스프링	52p
위워크서면 디딤스페이스	53p
전포메트로 청춘드림센터	54p
신발피혁연구원 창업보육센터	55p
[민간] 르호봇 부산 서면 비즈니스센터	56p
마이드림소호	57p
오피스야	58p
위워크 서면점	59p
카페24창업센터 부산범일점	60p
컨셉세어오피스 0.9M 서면전포점	61p
컨셉세어오피스 0.9M 주디스태화점	62p

창업공간(공공)	B-Start Up 그라운드		
시 설 명	B-Start Up 그라운드	운 영 기 관 명	부산경제진흥원
주 소	부산광역시 부산진구 동천로 116, 한신빌딩 2층		
연 락 처	051-600-1862		

입주 공간 개요			
구 분	호실 수	월비용 <small>*단위 : 만원</small>	회의실 등 부대시설
2-4인실	3	무료	<ul style="list-style-type: none"> ◆ 회의실(2개) ◆ 라이브커머스 스튜디오 ◆ 세미나실 ◆ 오픈공간
			지원 현황
			<ul style="list-style-type: none"> ◆ 입주계약 체결일로부터 1년간 입주(심사를 통해 1회 연장가능) ◆ 입주기업 라이브커머스 및 투자역량 강화 교육 지원
입주 공간 사용 방법		<ul style="list-style-type: none"> ◆ 공실발생 시 입주 희망기업 모집공고, 신청기업 대상 심사 후 입주기업 선정 ◆ 기타 대관시설은 담당자에 유선연락, 사전예약 후 사용(평일9:00~18:00/무상사용) 	
기타 제공 서비스		<ul style="list-style-type: none"> ◆ 미팅룸 (유료) ◆ 주차(유료) ◆ 우편, 택배 수령 가능 ◆ 개별 LAN선 무료 	

운영 공간 사진



창업공간(공공)	e커머스비즈센터		
시 설 명	e커머스비즈센터	운 영 기 관 명	부산경제진흥원
주 소	부산광역시 부산진구 동천로 116, 한신백빌딩 3, 5층		
연 락 처	051-600-1865		

입주 공간 개요			
구 분	호실 수	월비용 <small>*단위 : 만원</small>	회의실 등 부대시설
2-4인실	20	직접문의	<ul style="list-style-type: none"> ◆ 화상회의실(2개) ◆ 제품촬영실 ◆ 소형 물류창고 ◆ 세미나실(오픈) ◆ 오픈공간
지원 현황			
<ul style="list-style-type: none"> ◆ 입주계약 체결일로부터 1년간 입주(심사를 통해 2회 연장가능) ◆ 입주기업 네트워킹 지원 			
입주 공간 사용 방법	<ul style="list-style-type: none"> ◆ 공실발생 시 입주 희망기업 모집공고, 신청기업 대상 심사 후 입주기업 선정 ◆ 기타 대관시설은 담당자에 유선연락, 사전예약 후 사용(평일9:00~18:00/무상사용) 		
기타 제공 서비스	<ul style="list-style-type: none"> ◆ 미팅룸 ◆ 공용 냉장고 ◆ 주차(유료) ◆ 우편, 택배 수령 가능 ◆ 개별 LAN선 무료 ◆ 사무형 책상, 의자, 서랍장, 전기, 수도 지원 		

운영 공간 사진



창업공간(공공)	KT&G상상마당 비상스페이스		
시 설 명	KT&G상상마당 비상스페이스	운 영 기 관 명	부산진구청
주 소	부산광역시 부산진구 서면로 39, 6층		
연 락 처	051-605-6342		

입주 공간 개요			
구 분	호실 수	월비용 <small>*단위 : 만원</small>	회의실 등 부대시설
8인실	1	무료	<ul style="list-style-type: none"> 아이디어룸, 대회의실 휴게라운지 등
			지원 현황
			<ul style="list-style-type: none"> 입주 공간 지원 성장지원 프로그램 운영
입주 공간 사용 방법		<ul style="list-style-type: none"> 모집 공고 지원 및 심사를 통한 입주 기업 선정 	
기타 제공 서비스		<ul style="list-style-type: none"> 미팅룸 공용 냉장고 인쇄, 복사 가능 주차 우편, 택배 수령 가능 개별 LAN선 무료 	

운영 공간 사진



창업공간(공공)	동의대학교 창업보육센터		
시 설 명	동의대학교 창업보육센터	운 영 기 관 명	동의대학교
주 소	부산광역시 부산진구 엄광로 176		
연 락 처	051-890-2104		

입주 공간 개요			
구 분	호실 수	월비용 *단위 : 만원	회의실 등 부대시설
8평	20	평당 3	<ul style="list-style-type: none"> 온라인화상회의실 3D프린터제작실
16평	4	평당 3	
17평	1	평당 2.5	<p style="text-align: center;">지원 현황</p> <ul style="list-style-type: none"> 경영, 세무, 기술 지도 등 정보 및 유관기관 정책자금 정보 제공
14평	2	평당 2.5	
21평형	1	평당 2.5	
입주 공간 사용 방법		<ul style="list-style-type: none"> 입주기업 모집공고 후 서류심사 및 발표심사 	
기타 제공 서비스		<ul style="list-style-type: none"> 미팅룸 인쇄, 복사 가능 (용지 개별 지참) 주차(유료) 우편, 택배 수령 가능 개별 LAN선 무료 	

운영 공간 사진



창업공간(공공)	부산진구 청년창조발전소 디자인스프링		
시 설 명	부산진구 청년창조발전소 디자인스프링	운 영 기 관 명	부산진구청
주 소	부산광역시 부산진구 대학로36번길 10, 4층		
연 락 처	051-893-0944		

입주 공간 개요			
구 분	호실 수	월비용 <small>*단위 : 만원</small>	회의실 등 부대시설
4인실	2	직접문의	◆ 모임 및 휴식 공간, 공용 부엌, 샤워실
5인실	1		
			지원 현황
			해당없음
입주 공간 사용 방법		◆ 모집 공고 지원 및 심사를 통한 입주 기업 선정	
기타 제공 서비스		<ul style="list-style-type: none"> ◆ 미팅룸 ◆ 공용 냉장고 ◆ 인쇄, 복사 가능 ◆ 우편, 택배 수령 가능 ◆ 개별 LAN선 무료 	

운영 공간 사진



창업공간(공공)	위워크서면 디딤스페이스		
시 설 명	위워크서면 디딤스페이스	운 영 기 관 명	부산진구청
주 소	부산광역시 부산진구 서전로 8, 5층		
연 락 처	051-605-6344		

입주 공간 개요			
구 분	호실 수	월비용 <small>*단위 : 만원</small>	회의실 등 부대시설
26인실	1	무료	<ul style="list-style-type: none"> ◆ 커뮤니티 라운지, 공용 회의실, 프라이빗 폰부스 등
			지원 현황
			해당없음
입주 공간 사용 방법	<ul style="list-style-type: none"> ◆ 입주 공간 지원 		
기타 제공 서비스	<ul style="list-style-type: none"> ◆ 미팅룸 (유료) ◆ 공용 냉장고 ◆ 인쇄, 복사 가능 ◆ 주차(유료) ◆ 우편, 택배 수령 가능 ◆ 개별 LAN선 무료 		

운영 공간 사진



창업공간(공공)	전포메트로 청춘드림센터		
시 설 명	전포메트로 청춘드림센터	운 영 기 관 명	부산진구청
주 소	부산광역시 부산진구 전포대로 지하 181		
연 락 처	051-605-6241		

입주 공간 개요			
구 분	호실 수	월비용 *단위 : 만원	회의실 등 부대시설
2인실	6	무료	◆ 24호실: 비즈니스센터(공용공간), 회의실, 다용도 공간
6인실	2		
			지원 현황
			◆ 입주 공간 지원(단, 호실별 공공요금 본인 부담)
입주 공간 사용 방법		◆ 모집 공고 지원 및 심사를 통한 입주 기업 선정	
기타 제공 서비스		<ul style="list-style-type: none"> ◆ 미팅룸 (유료) ◆ 공용 냉장고 ◆ 인쇄, 복사 가능 (용지 개별 지참) ◆ 주차(유료) 	

운영 공간 사진



창업공간(공공)	한국신발피혁연구원 창업보육센터		
시 설 명	한국신발피혁연구원 창업보육센터	운 영 기 관 명	한국신발피혁연구원
주 소	부산광역시 부산진구 당감서로 152		
연 락 처	051-605-3252		

입주 공간 개요			
구 분	호실 수	월비용 <small>*단위 : 만원</small>	회의실 등 부대시설
25.2㎡	7	직접문의	<ul style="list-style-type: none"> ◆ 회의실 ◆ 휴게실 <p style="text-align: center;">지원 현황</p> <ul style="list-style-type: none"> ◆ 신발·피혁 및 산업용 소재·부품산업의 축적된 기술력을 바탕으로 사업 역량을 겸비한 신규창업자 및 예비창업자를 위한 창업보육센터 운영으로 신발·피혁 산업의 기술집약형 창업활성화 유도 * 신발 및 소재·부품분야 특화 창업보육센터 국내 신발·피혁분야의 제조기술과 연구원의 축적된 기술 노하우를 바탕으로 신발·피혁 및 산업용 소재·부품 분야에 특화된 선진형 창업보육센터 운영 * 지식집약형 창업지원 100여명의 전문 연구인력과 645여종 첨단 연구장비를 활용한 체계적인 보육을 통해 연구개발에서 마케팅, 정보지원 등에 이르기까지 지식집약형 창업 지원
32.9㎡	3		
164.25㎡	2		
120.58㎡	1		
입주 공간 사용 방법		<ul style="list-style-type: none"> ◆ 수시 입주모집 공고를 통해 신규 입주기업 선정 	
기타 제공 서비스		<ul style="list-style-type: none"> ◆ 미팅룸 ◆ 인쇄, 복사 가능 (용지 개별 지참) ◆ 주차 ◆ 우편, 택배 수령 가능 ◆ 개별 LAN선 무료 ◆ 개별 냉난방기 제공, 사무비품 제공 	

운영 공간 사진



창업공간(민간)	르호봇 부산 서면 비즈니스센터		
시 설 명	르호봇 부산 서면 비즈니스센터	운 영 기 관 명	(주)크로스비즈
주 소	부산시 진구 동천로 109 삼한골든게이트빌딩 9층		
연 락 처	051-818-0211		

입주 공간 개요			
구 분	호실 수	월비용 <small>*단위 : 만원</small>	회의실 등 부대시설
1인실	직접문의	40	<ul style="list-style-type: none"> ◆ 6인 회의실 1, 8인 회의실 1, 10인 회의실 1, 총 3개 / 중 화상회의 시스템 및 전자칠판 구비 ◆ 입주 시 전기세 및 별도 관리비 없음 / 카페 및 회의실, 복합기 무료 ◆ 주말 포함 24시간 운영 중
2인실		60	
3인실		75	
4인실		100	<p style="text-align: center;">지원 현황</p> <ul style="list-style-type: none"> ◆ 창업진흥원 및 중소벤처기업청에서 실시하는 1인창조기업 사무실을 겸한 1인 기업 사무실로 1인 창조기업, 1인 기업 및 프리랜서도 교육 및 1:1 자문을 무료로 받을 수 있음 (예) 컨설팅 및 세무, 회계, 사업계획서 작성방법 등)
5인실		115	
비상주		개인 10	
		법인 15	
입주 공간 사용 방법		<ul style="list-style-type: none"> ◆ 센터측으로 직접 연락하여 공실 여부 파악 후 계약 	
기타 제공 서비스		<ul style="list-style-type: none"> ◆ 미팅룸 ◆ 공용 냉장고 (별도 구매 후 사용) ◆ 인쇄, 복사 가능 ◆ 주차(별도 계약) ◆ 우편, 택배 수령 가능 ◆ 개별 LAN선 무료 	



창업공간(민간)	마이드림소호		
시설명	마이드림소호	운영기관명	(주)더나눔
주소	부산광역시 부산진구 중앙대로919 한들빌딩		
연락처	051-863-5900		

입주 공간 개요			
구분	호실 수	월비용 <small>*단위 : 만원</small>	회의실 등 부대시설
1인실	6	직접문의	<ul style="list-style-type: none"> https://blog.naver.com/mydreamsoho/222588998961 양정역 도보2분거리
2인실	6		
3인실	6		
			지원 현황
			<ul style="list-style-type: none"> 공용공간 청소 제공 KT 텔레캅 CCTV설치, 개별도어락 설치 탕비실 완비, 냉온정수기, 커피/티 제공
입주 공간 사용 방법		<ul style="list-style-type: none"> 업체측으로 직접 연락하여 공실여부 파악 후 계약 	
기타 제공 서비스		<ul style="list-style-type: none"> 공용 냉장고 인쇄, 복사 가능 (용지 개별 지참) 주차(유료) 우편, 택배 수령 가능 개별 LAN선 무료 	

운영 공간 사진



창업공간(민간)	오피스야		
시설명	오피스야	운영기관명	오피스야
주소	부산광역시 부산진구 전포동 631-15번지 동원오피스텔 지하 1층		
연락처	-		

입주 공간 개요			
구분	호실 수	월비용 <small>*단위 : 만원</small>	회의실 등 부대시설
1-2인실	7	20 <small>*보증금 30</small>	해당없음
2-3인실	11	25 <small>*보증금 40</small>	
3-4인실	2	30 <small>*보증금 50</small>	지원 현황
오픈석	-	10	해당없음
입주 공간 사용 방법		<ul style="list-style-type: none"> ◆ 업체 연락하여 계약방법 선택 	
기타 제공 서비스		<ul style="list-style-type: none"> ◆ 공용 냉장고 ◆ 인쇄, 복사 가능 (용지 개별 지참) ◆ 주차(유료) ◆ 우편, 택배 수령 가능 ◆ 개별 LAN선 무료 	

운영 공간 사진



창업공간(민간)	위워크 서면점		
시설명	위워크 서면점	운영기관명	위워크 부산1호 유한회사
주소	부산광역시 부산진구 서전로 8		
연락처	02-521-8238		

입주 공간 개요			
구분	호실 수	월비용 <small>*단위 : 만원</small>	회의실 등 부대시설
1인실~10인실	-	직접문의	<ul style="list-style-type: none"> 14인 - 14인 규모의 다양한 회의실 (총 16개)
10~30인실	-		
42인실	1		지원 현황
64인실	1		<ul style="list-style-type: none"> 부산진구 디딤스페이스 창업공간 지원사업
입주 공간 사용 방법		<ul style="list-style-type: none"> 온라인 예약(wework.com) 또는 유선 예약(02-521-8238)을 통해 투어 진행 후 전자계약 	
기타 제공 서비스		<ul style="list-style-type: none"> 미팅룸 공용 냉장고 인쇄, 복사 가능 주차(유료) 우편, 택배 수령 가능 	

운영 공간 사진



창업공간(민간)	카페24창업센터 부산범일점		
시 설 명	카페24창업센터 부산범일점	운 영 기 관 명	카페24창업센터부산범일점
주 소	부산광역시 부산진구 신암로 9, 범천빌딩 6층		
연 락 처	1599-0471		

입주 공간 개요			
구 분	호실 수	월비용 <small>*단위 : 만원</small>	회의실 등 부대시설
직접문의	직접문의	직접문의	<ul style="list-style-type: none"> ♦ 시설 : 230평 규모, 1~4인실(프라이빗룸) ♦ 미팅룸, 카페테리아, 스튜디오, O/A존, 복합기, 택배존 ♦ 공용공간(일회청소), 주차장 완비
			<p style="text-align: center;">지원 현황</p> <ul style="list-style-type: none"> ♦ 24시간 출입시 3중보안 시스템 ♦ 미팅룸, 카페테리아, 택배패킹존 무료사용 ♦ 자연채광 풀오픈 스튜디오 무료사용 ♦ OA존 사무기기 무료사용 ♦ 택배1,850원(CJ대한통운) ♦ 이지어드민 무료사용 (쇼핑몰통합관리시스템 30만원상당 유료서비스를 무료로사용) ♦ 쇼핑몰 관련 전문가와 1:1 무료 컨설팅 및 온라인 교육 무료 ♦ 동대문,남대문 저렴한 의류 사입 서비스 ♦ 주차 30분 무료주차
입주 공간 사용 방법		<ul style="list-style-type: none"> ♦ 1599-0471으로 직접연락하여 공실 여부 파악 후 계약 	
기타 제공 서비스		<ul style="list-style-type: none"> ♦ 미팅룸 ♦ 공용 냉장고 ♦ 인쇄, 복사 가능 (용지 개별 지참) ♦ 주차(유료) ♦ 우편, 택배 수령 가능 ♦ 개별 LAN선 무료 	

운영 공간 사진



카페테리아



회의실



스튜디오



입주 공간

창업공간(민간)	컨셉세어오피스 0.9M 서면전포점		
시 설 명	컨셉세어오피스 0.9M 서면전포점	운영 기관 명	(주)젠픽스전포지점
주 소	부산광역시 부산진구 전포대로 199번길 43, 한일빌딩 3층		
연 락 처	051-1670-0812		

입주 공간 개요				
구 분	호실 수	월비용 <small>*단위 : 만원</small>	회의실 등 부대시설	
1인실	직접문의	직접문의	<ul style="list-style-type: none"> ◆ 4~6인 수용 가능 회의실 2개 ◆ 최대 50명 수용 가능한 다목적홀 1개 ◆ 카페테리아 24시간 이용 가능 	
2인실				
3인실				
4인실			지원 현황	
자유석			<ul style="list-style-type: none"> ◆ 월 1회 입주사 네트워킹 프로그램 제공 ◆ OA장비 및 사무용품 무료이용가능 (종이별도) ◆ 공용 공간 청소 (주 1회) 진행 	
비상주				
입주 공간 사용 방법			<ul style="list-style-type: none"> ◆ 업체 측으로 직접 연락하여 공실 여부 파악 후 계약진행 	
기타 제공 서비스		<ul style="list-style-type: none"> ◆ 미팅룸 ◆ 공용 냉장고 ◆ 인쇄, 복사 가능 (용지 개별 지참) ◆ 우편, 택배 수령 가능 ◆ 개별 LAN선 무료 		



창업공간(민간)	컨셉세어오피스 0.9M 주디스태화점		
시 설 명	컨셉세어오피스 0.9M 주디스태화점	운 영 기 관 명	(주)로컬캠퍼스
주 소	부산광역시 부산진구 중앙대로 694, 주디스태화 9층		
연 락 처	051-1670-0812		

입주 공간 개요				
구 분	호실 수	월비용 <small>*단위 : 만원</small>	회의실 등 부대시설	
1인실	직접문의	직접문의	<ul style="list-style-type: none"> ◆ 4~10인 수용 가능 회의실 4개 ◆ 최대 100명 수용 가능한 다목적홀 1개 ◆ 카페테리아 24시간 이용 가능 	
2인실				
3인실				
4인실			지원 현황	
자유석			<ul style="list-style-type: none"> ◆ 월 1회 입주사 네트워킹 프로그램 제공 ◆ OA장비 및 사무용품 무료이용가능 (종이별도) ◆ 공용 공간 청소 (주 1회) 진행 	
비상주				
입주 공간 사용 방법			<ul style="list-style-type: none"> ◆ 업체 측으로 직접 연락하여 공실 여부 파악 후 계약진행 	
기타 제공 서비스		<ul style="list-style-type: none"> ◆ 미팅룸 ◆ 공용 냉장고 ◆ 인쇄, 복사 가능 (용지 개별 지참) ◆ 우편, 택배 수령 가능 ◆ 개별 LAN선 무료 		

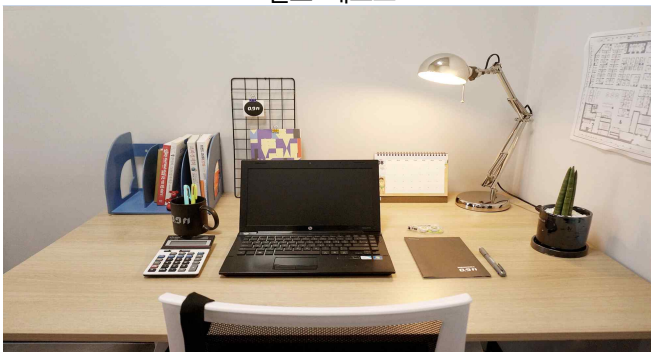
운영 공간 사진



인포 데스크



회의실 (분리 및 확장 가능)



1인실



2인실

부 구

[공공] 부산이노비즈센터	64p
청년아이디어스퀘어	65p
한국폴리텍대학 부산캠퍼스 창업보육센터	66p
[민간] 선샤인 공유오피스	67p

창업공간(공공)	부산이노비즈센터		
시 설 명	부산이노비즈센터	운 영 기 관 명	부산이노비즈센터(부산대학교)
주 소	부산광역시 북구 만덕3로 16번길 1		
연 락 처	051-361-9101		

입주 공간 개요			
구 분	호실 수	월비용 *단위 : 만원	회의실 등 부대시설
34㎡	2	직접문의	<ul style="list-style-type: none"> ◆ 소회의실(16명) 1실, 화상회의실 겸용 ◆ 대회의실(40명) 1실
56㎡	3		
68㎡	1		
85㎡	4		
112㎡	7		
140㎡	3		
157㎡	1		
입주 공간 사용 방법			
기타 제공 서비스		<ul style="list-style-type: none"> ◆ 미팅룸 (유료) ◆ 인쇄, 복사 가능 (용지 개별 지참) ◆ 주차 ◆ 우편, 택배 수령 가능 ◆ 개별 LAN선 (유료) 	

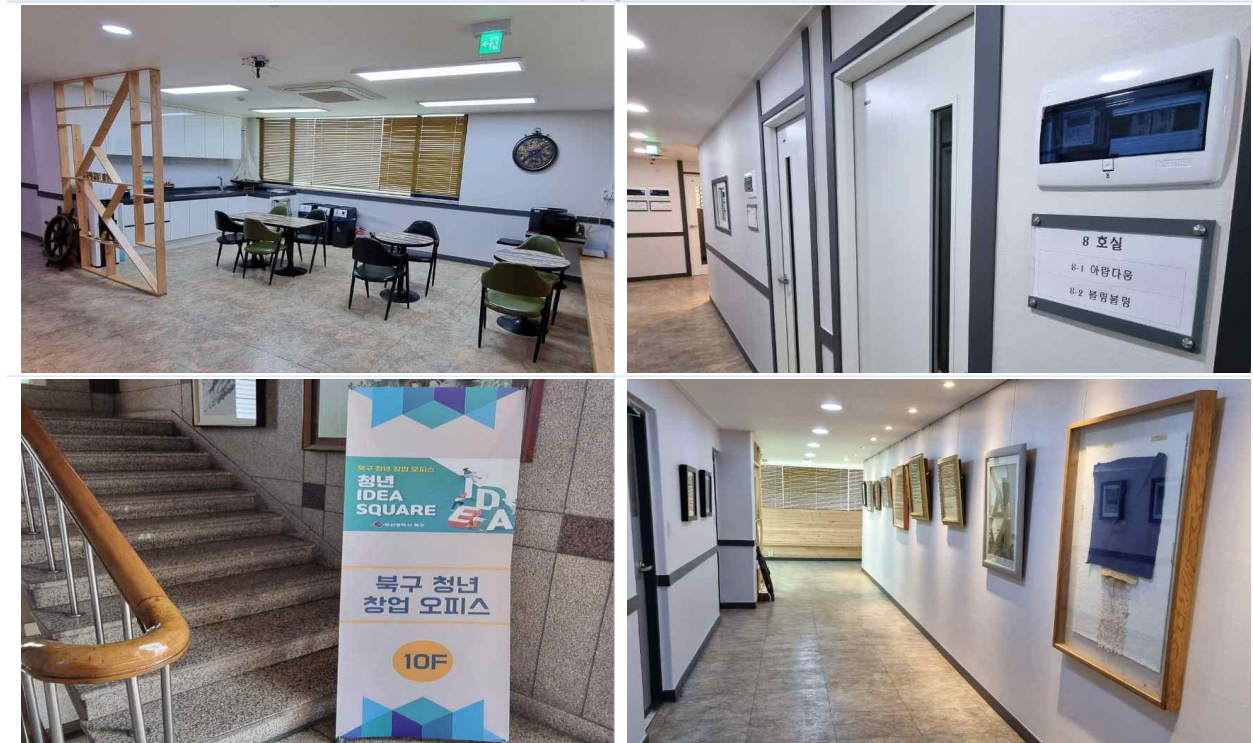
운영 공간 사진



창업공간(공공)	청년 아이디어스퀘어		
시 설 명	청년 아이디어스퀘어	운 영 기 관 명	북구청
주 소	부산광역시 북구 만덕대로 21, 10층 (덕천동, 선샤인)		
연 락 처	051-309-5171		

입주 공간 개요			
구 분	호실 수	월비용 <small>*단위 : 만원</small>	회의실 등 부대시설
2인실	2	직접문의	<ul style="list-style-type: none"> ◆ 회의실 ◆ 휴게실 및 카페테리아
3인실	2		
4인실	3		
			지원 현황
			해당없음
입주 공간 사용 방법		<ul style="list-style-type: none"> ◆ 입주자 모집 후 선정 	
기타 제공 서비스		<ul style="list-style-type: none"> ◆ 미팅룸 ◆ 공용 냉장고 ◆ 인쇄, 복사 가능 ◆ 주차 ◆ 우편, 택배 수령 가능 ◆ 개별 LAN선 무료 	

운영 공간 사진



창업공간(공공)	한국폴리텍대학 부산캠퍼스 창업보육센터		
시 설 명	한국폴리텍대학 부산캠퍼스 창업보육센터	운 영 기 관 명	한국폴리텍대학 부산캠퍼스
주 소	부산광역시 북구 만덕대로155번길 99, 한국폴리텍대학 부산캠퍼스		
연 락 처	051-330-7873		

입주 공간 개요			
구 분	호실 수	월비용 <small>*단위 : 만원</small>	회의실 등 부대시설
2인실	2	직접문의	<ul style="list-style-type: none"> ◆ 회의실, 캠퍼스 내 부대시설 사용 가능 ◆ 시장의용합기술센터, 부산KOPO스튜디오
3인실	2		
4인실	3		
			지원 현황
			해당없음
입주 공간 사용 방법		<ul style="list-style-type: none"> ◆ 내부시설 (회의실 등) 사용 희망 시, 신청서 제출 후 사용 ◆ 입주연장 희망 시, 입주연장심사를 통해 가능 <small>*입주기간 : 최대 3년 (1년마다 평가 후 연장 가능)</small>	
기타 제공 서비스		<ul style="list-style-type: none"> ◆ 미팅룸 ◆ 주차 ◆ 우편, 택배 수령 가능 ◆ 개별 LAN선 (유료) ◆ 상하수도료, 관리(청소, 경비) 무료제공 	

운영 공간 사진



창업공간(민간)	선샤인 공유오피스		
시 설 명	선샤인 공유오피스	운 영 기 관 명	(주)선샤인
주 소	부산광역시 북구 만덕대로 21 10층		
연 락 처	051-336-7501		

입주 공간 개요			
구 분	호실 수	월비용 <small>*단위 : 만원</small>	회의실 등 부대시설
1인실 (4인 공용)	1	직접문의	<ul style="list-style-type: none"> 최대 10인 수용 가능 회의실 (빔 프로젝터 이용 가능) 휴게용 카페테리아 공간
1인실 (5인 공용)	1		
2인실	2		지원 현황
4인실	3		<ul style="list-style-type: none"> 세절기, 복사기 및 용지 무료 사용 공용 공간 청소 (매일)
비상주	-		
입주 공간 사용 방법		<ul style="list-style-type: none"> 직접 연락하여 공실 여부 파악 후 계약 	
기타 제공 서비스		<ul style="list-style-type: none"> 미팅룸 인쇄, 복사 가능 주차(유료) 우편, 택배 수령 가능 WIFI 무료 	

운영 공간 사진



사 상 구

[공공] 동서대학교 창업보육센터	69p
신라대학교 창업보육센터	70p
신발인가배(Cube)	71p
[민간] 공유오피스 도약	72p

창업공간(공공)	동서대학교 창업보육센터		
시 설 명	동서대학교 창업보육센터	운 영 기 관 명	동서대학교
주 소	부산광역시 사상구 주례로 47, 동서대학교 드림이밸리, 그린홀 벤처랩		
연 락 처	051-320-2071		

입주 공간 개요			
구 분	호실 수	월비용 *단위 : 만원	회의실 등 부대시설
5평	13	평당 1.6 *년차별 상이	<ul style="list-style-type: none"> ◆ 드림이밸리 A118호 회의실 ◆ 드림이밸리 A207호 화상회의실
10평	8		
15평	1		
			지원 현황
			<ul style="list-style-type: none"> ◆ 시제품 제작, 지식재산권 등록 등 사업화 및 창업활성화 비용 지원 ◆ 경영 및 기술 컨설팅 지원
입주 공간 사용 방법		<ul style="list-style-type: none"> ◆ 입주 신청서 제출 및 PT발표 심사를 통해 선발 후 입주 계약 	
기타 제공 서비스		<ul style="list-style-type: none"> ◆ 미팅룸 ◆ 주차(유료) ◆ 우편, 택배 수령 기능 ◆ 개별 LAN선 무료 	

운영 공간 사진



창업공간(공공)	신라대학교 창업보육센터		
시 설 명	신라대학교 창업보육센터	운 영 기 관 명	신라대학교
주 소	부산광역시 사상구 백양대로 700번길 140 공학관 610-1		
연 락 처	051-999-5858		

입주 공간 개요			
구 분	호실 수	월비용 <small>*단위 : 만원</small>	회의실 등 부대시설
4인실(15평)	4	22	<ul style="list-style-type: none"> ◆ 화상회의실 ◆ 식당 및 편의점
10인실(30평)	1	75	
			지원 현황
			<ul style="list-style-type: none"> ◆ 단계별 보육프로그램 ◆ 멘토링프로그램
입주 공간 사용 방법		<ul style="list-style-type: none"> ◆ 입주지원 ◆ 미팅룸 ◆ 개인 냉장고 ◆ 인쇄, 복사 (유료) ◆ 주차(무료) ◆ 우편, 택배 수령 가능 ◆ 개별 LAN선 무료 	
기타 제공 서비스			



창업공간(공공)	신발인가배(Cube)		
시 설 명	신발인가배(Cube)	운 영 기 관 명	(재)부산경제진흥원 신발산업진흥센터
주 소	부산광역시 사상구 낙동대로 943번길 235(감전동), 1층 신발인가배(Cube)		
연 락 처	051-317-8503		

입주 공간 개요			
구 분	호실 수	월비용 <small>*단위 : 만원</small>	회의실 등 부대시설
2인실	9개	4.38	<ul style="list-style-type: none"> ◆ 식당, 다목적홀, 체력단련실, 휴게실 등 ◆ 개별 냉·난방 구비
			지원 현황
			<ul style="list-style-type: none"> ◆ 신발산업 7년 이내 창업기업 (신발 스타트업 지원)
입주 공간 사용 방법		<ul style="list-style-type: none"> ◆ 행안부 지역주도형 청년일자리사업 연계한 창업공간 입주지원 	
기타 제공 서비스		<ul style="list-style-type: none"> ◆ 미팅룸 ◆ 인쇄, 복사 (용지 개별 지참) ◆ 주차(무료) ◆ 우편, 택배 수령 가능 	



창업공간(민간)	공유오피스 도약		
시설명	공유오피스 도약	운영기관명	공유오피스 도약
주소	부산광역시 사상구 사상로 123 2층(감전동,호승빌딩)		
연락처	-		

입주 공간 개요			
구분	호실 수	월비용 <small>*단위 : 만원</small>	회의실 등 부대시설
1인실	10	직접문의	<ul style="list-style-type: none"> ◆ 최대 6인 수용가능한 회의실 1개 ◆ 24시간 이용가능한 공용홀 & 공용주방 ◆ 호리존 포토스튜디오
2인실	7		
4인실	2		
			지원 현황
			<ul style="list-style-type: none"> ◆ 매일매일 화장실 및 공용공간 청소제공 ◆ 복사,스캔 및 팩스 무료사용 ◆ 커피,음료 및 간단한 다과무료제공 ◆ 택배보관 및 안내 서비스제공 ◆ 개인락커 무료대여
입주 공간 사용 방법		<ul style="list-style-type: none"> ◆ 업체 측으로 직접 연락하여 공실 여부 파악 후 계약 	
기타 제공 서비스		<ul style="list-style-type: none"> ◆ 미팅룸 ◆ 공용 냉장고 ◆ 인쇄, 복사 가능 ◆ 주차(유료) ◆ 우편, 택배 수령 가능 ◆ 개별 LAN선 무료 	

운영 공간 사진



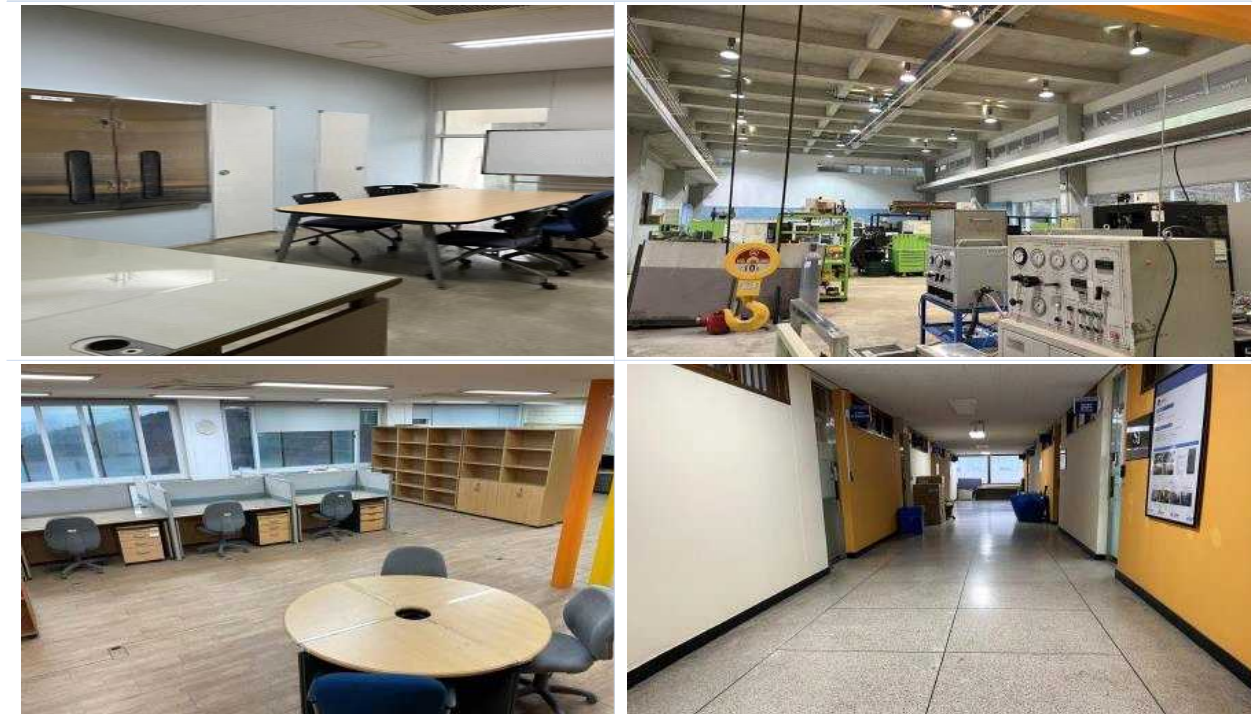
사 하 구

[공공] 동아대학교 창업보육센터	74p
동주대학교 창업보육센터	75p
사하구 청년창업지원센터	76p
[민간] 작심스페이스	77p

창업공간(공공)	동아대학교 창업보육센터		
시 설 명	동아대학교 창업보육센터	운 영 기 관 명	동아대학교 산학협력단
주 소	부산광역시 사하구 낙동대로 550번길 37		
연 락 처	051-200-6595		

입주 공간 개요			
구 분	호실 수	월비용 <small>*단위 : 만원</small>	회의실 등 부대시설
산학관(S14)	36	평당 2	<ul style="list-style-type: none"> ◆ 회의실 2개 ◆ 공동보육실 3개
창업관(S13)	30	평당 3	
			지원 현황
			<ul style="list-style-type: none"> ◆ 부산광역시 및 중소벤처기업부 B지원사업 기업 지원
입주 공간 사용 방법		<ul style="list-style-type: none"> ◆ 월 1회 입주기업 모집 시, 입주신청서 제출 및 발표평가를 통하여 선정 후 입주 	
기타 제공 서비스		<ul style="list-style-type: none"> ◆ 미팅룸 ◆ 주차(유료) 	

운영 공간 사진



창업공간(공공)	동주대학교 창업보육센터		
시 설 명	동주대학교 창업보육센터	운 영 기 관 명	동주대학교
주 소	부산광역시 사하구 낙동대로 164, 한라빌딩 (5층, 6층)		
연 락 처	051-200-3221		

입주 공간 개요			
구 분	호실 수	월비용 <small>*단위 : 만원</small>	회의실 등 부대시설
다인실	15	평당 2	<ul style="list-style-type: none"> 회의실 1개, 5층 휴게실1개, 6층 휴게실 1개 3D프린터실, 화상회의실
			지원 현황
			<ul style="list-style-type: none"> 홍보비, 지식재산권 출원·등록비등 창업 활성화 비용 지원 교내 인력과 연계하여 사업운영에 필요한 정보 제공
입주 공간 사용 방법	-		
기타 제공 서비스	<ul style="list-style-type: none"> 미팅룸 주차(유료) 개별 LAN선 무료 		

운영 공간 사진



창업공간(공공)	사하구 청년창업지원센터		
시 설 명	사하구 청년창업지원센터	운 영 기 관 명	사하구청
주 소	부산광역시 사하구 하신중앙로 324, 2층		
연 락 처	051-201-0191		

입주 공간 개요			
구 분	호실 수	월비용 <small>*단위 : 만원</small>	회의실 등 부대시설
1인실	3	4	<ul style="list-style-type: none"> ◆ 시제품제작실 ◆ 영상작업실 ◆ 세미나실 ◆ 스튜디오
2인실	6	5-6	
3인실	3	8	
다인실	10	3	<p style="text-align: center;">지원 현황</p> <ul style="list-style-type: none"> ◆ 창업교육, 전문가 자문, 창업사업화 지원 ◆ 시제품제작 프로그램, 메이커 장비교육, 경제, 문화 프로그램 운영
입주 공간 사용 방법		<ul style="list-style-type: none"> ◆ 공개모집 후 선정 	
기타 제공 서비스		<ul style="list-style-type: none"> ◆ 미팅룸 ◆ 공용 냉장고 ◆ 인쇄, 복사 (무료) ◆ 개별 LAN선 무료 	



창업공간(민간)	작심스페이스		
시 설 명	작심스페이스	운 영 기 관 명	-
주 소	부산광역시 사하구 낙동대로 542 대우 애덴프라자 3층		
연 락 처	051-202-0525		

입주 공간 개요			
구 분	호실 수	월비용 <small>*단위 : 만원</small>	회의실 등 부대시설
1인실	6	30 <small>*VAT별도</small>	<ul style="list-style-type: none"> ◆ 회의실 ◆ 휴게실 ◆ 매점 활용
4인실	3	40 <small>*VAT별도</small>	
8인실	1	50 <small>*VAT별도</small>	
10인실	1	60 <small>*VAT별도</small>	지원 현황
			해당없음
입주 공간 사용 방법		<ul style="list-style-type: none"> ◆ 사용 시간 : 09:00~22:00 	
기타 제공 서비스		<ul style="list-style-type: none"> ◆ 미팅룸 ◆ 공용 냉장고 ◆ 인쇄, 복사 가능 ◆ 주차(유료) ◆ 우편, 택배 수령 가능 ◆ 개별 LAN선 무료 	



수 영 구

[공공] B-소셜 그라운드	79p
창업동지 및 창업생태계 공간	80p
창업육성센터	81p
[민간] ISC공유오피스	82p
이룸비즈니스센터	83p
홈어라운드	84p

창업공간(공공)	B-소셜 그라운드		
시 설 명	B-소셜 그라운드	운 영 기 관 명	(재)부산디자인진흥원
주 소	부산광역시 수영구 망미번영로 99-1 / 103		
연 락 처	051- 950-1231		

입주 공간 개요			
구 분	호실 수	월비용 *단위 : 만원	회의실 등 부대시설
직접문의	11	16-25	<ul style="list-style-type: none"> 공간 규모(16.24㎡/5평 5개동 / 24.94㎡/8평 3개동) 각 기업 입간판 지원, 교육장 및 회의실(대관무료) *냉·난방 시설, 공간 운영에 필요한 인테리어, 비품은 기업에서 설치 및 구비하고 관리비 자부담, 인터넷 개별
			지원 현황
			<ul style="list-style-type: none"> B-소셜 그라운드 입주기업 모집 (사회적경제 및 소셜벤처 기업 대상)
입주 공간 사용 방법		<ul style="list-style-type: none"> 사무실 소룸으로 사용 가능 	
기타 제공 서비스		<ul style="list-style-type: none"> 미팅룸 주차(유료) 개별 LAN선 (유료) 	

운영 공간 사진



창업공간(공공)	창업등지 및 창업생태계 공간		
시 설 명	창업등지 및 창업생태계 공간	운 영 기 관 명	수영구청
주 소	부산광역시 수영구 수영로 759(수영동), 지하1층		
연 락 처	051-610-4822		

입주 공간 개요			
구 분	호실 수	월비용 <small>*단위 : 만원</small>	회의실 등 부대시설
2인실 (약 2평)	11	27.5 지원 <small>*임차료 지원</small>	<ul style="list-style-type: none"> ◆ 회의실 ◆ 휴게실
			지원 현황
			<ul style="list-style-type: none"> ◆ 이룸비즈니스 내 사무공간 16개를 수영구에서 임차하여 지원 ◆ 판로개척을 위한 홍보비 등 지원
입주 공간 사용 방법	-		
기타 제공 서비스	<ul style="list-style-type: none"> ◆ 미팅룸 (유료) ◆ 인쇄, 복사 가능 (용지 개별 지참) ◆ 우편, 택배 수령 가능 ◆ 개별 LAN선 (유료) 		

운영 공간 사진



창업공간(공공)	창업육성센터		
시 설 명	창업육성센터	운 영 기 관 명	수영구청
주 소	부산광역시 수영구 수영로 황령산로7번길 45(남천동)		
연 락 처	051-610-4832		

입주 공간 개요			
구 분	호실 수	월비용 <small>*단위 : 만원</small>	회의실 등 부대시설
오픈형 사무실 (75.12㎡)	4	직접문의	<ul style="list-style-type: none"> ◆ 회의실
			지원 현황
			<ul style="list-style-type: none"> ◆ 사무실 임차료 ◆ 운영비(무인경비시스템 사용료, 정수기) ◆ 창업 교육
입주 공간 사용 방법	<ul style="list-style-type: none"> ◆ 오픈형 사무실 4팀 함께사용, 회의실 별도 		
기타 제공 서비스	<ul style="list-style-type: none"> ◆ 미팅룸 ◆ 인쇄, 복사 가능 (용지 개별 지참) ◆ 주차(무료) ◆ 우편, 택배 수령 가능 ◆ 개별 LAN선 (유료) 		

운영 공간 사진



창업공간(민간)	ISC공유오피스		
시설명	ISC공유오피스	운영기관명	-
주소	부산광역시 수영구 남천동로108번길 20 4층 ISC공유오피스		
연락처	-		

입주 공간 개요			
구분	호실 수	월비용 <small>*단위 : 만원</small>	회의실 등 부대시설
자유석	8	10	<ul style="list-style-type: none"> ◆ 탕비실 ◆ 회의실
4인실	1	45	
지정석	12	15	<p style="text-align: center;">지원 현황</p> <p style="text-align: center;">해당없음</p>
비상주	-	4.4	
입주 공간 사용 방법		<ul style="list-style-type: none"> ◆ 지문인식으로 인하여 편하게 출퇴근 가능 하며 프린트기 및 탕비실 이용 가능 	
기타 제공 서비스		<ul style="list-style-type: none"> ◆ 미팅룸 (유료) ◆ 공용 냉장고 ◆ 인쇄, 복사 가능 (용지 개별 지참) ◆ 주차(유료) ◆ 우편, 택배 수령 가능 ◆ 개별 LAN선 무료 	

운영 공간 사진



창업공간(민간)	이룸비즈니스센터		
시설명	이룸비즈니스센터	운영기관명	이룸비즈니스센터
주소	부산광역시 수영구 수영로759 알파오피스B1 이룸비즈니스센터		
연락처	1800-8757		

입주 공간 개요			
구분	호실 수	월비용 <small>*단위 : 만원</small>	회의실 등 부대시설
1인실	6	직접문의	<ul style="list-style-type: none"> 세미나실 20인실4개 70인실1개 6인 회의실 1개
2~3인실	7		
3~4인실	16		
4~5인실	3		
			지원 현황
			<ul style="list-style-type: none"> 수영구 청년 창업동지16개사 입주 수영구청 지원
입주 공간 사용 방법		<ul style="list-style-type: none"> 항시 운영 	
기타 제공 서비스		<ul style="list-style-type: none"> 미팅룸 공용 냉장고 인쇄, 복사 가능 주차(유료) 우편, 택배 수령 가능 개별 LAN선 무료 	

운영 공간 사진



입주 공간



세미나실



공용 공간



인포

창업공간(민간)	홈어라운드		
시 설 명	홈어라운드	운 영 기 관 명	홈어라운드
주 소	부산광역시 수영구 수영로 761, 5층		
연 락 처	051-710-2216		

입주 공간 개요			
구 분	호실 수	월비용 <small>*단위 : 만원</small>	회의실 등 부대시설
1인실	20	30	<ul style="list-style-type: none"> ◆ 전화부스 2개 ◆ 탕비공간 (정수기, 싱크대) ◆ 공용 복합기 (프린트, 복사, 스캔, 팩스) <li style="padding-left: 20px;">* 회의실이 없음. 등록된 이용자의 출입금지
지원 현황			
해당없음			
입주 공간 사용 방법		◆ 이용 시간 : 08:00 - 21:00 (휴일 없음)	
기타 제공 서비스		<ul style="list-style-type: none"> ◆ 인쇄, 복사 가능 (용지 개별 지참) ◆ 우편 수령 가능 	

운영 공간 사진



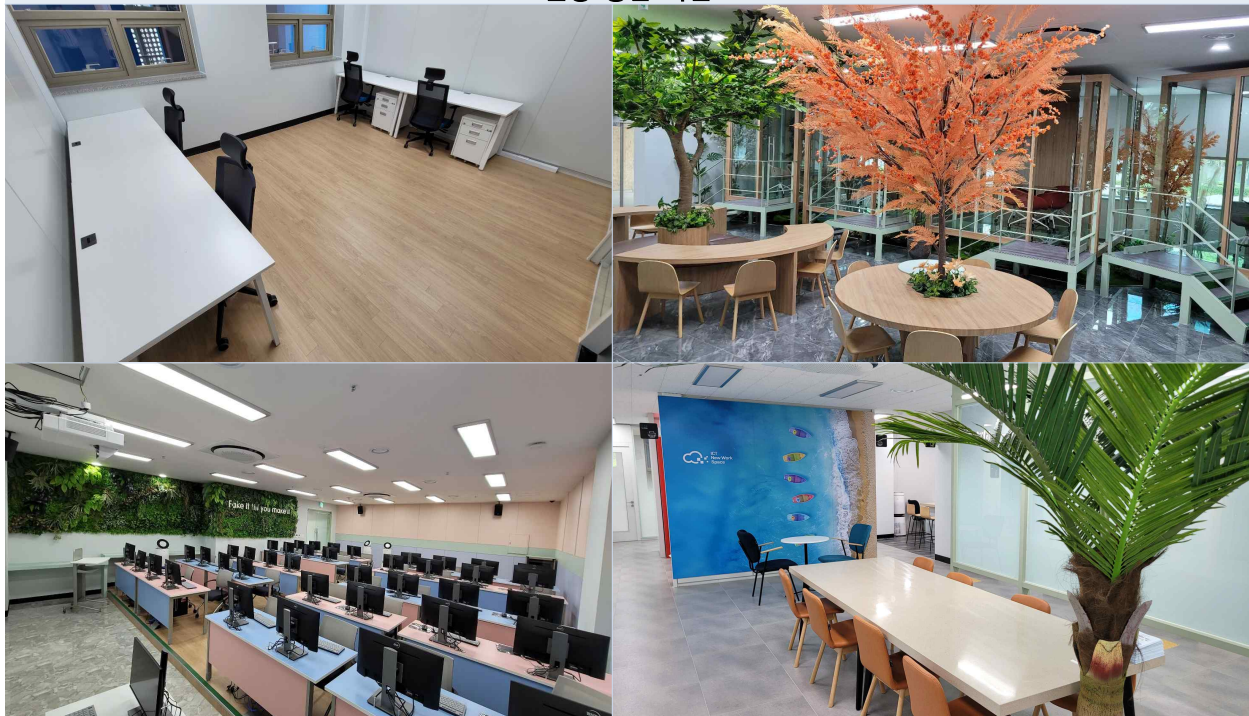
연 제 구

[공공] 부산청년창업허브	86p
[민간] 공유오피스 비즈업	87p
드림워크 부산시청점	88p

창업공간(공공)	부산청년창업허브(ICT NewWorkSpace)		
시 설 명	부산청년창업허브(ICT NewWorkSpace)	운 영 기 관 명	(재)부산정보산업진흥원
주 소	부산광역시 연제구 연제로 24 (연산동 1474-1)		
연 락 처	051-749-9349		

입주 공간 개요			
구 분	호실 수	월비용 <small>*단위 : 만원</small>	회의실 등 부대시설
3인실	1	직접문의	<ul style="list-style-type: none"> ◆ 개발실(3~6인용, 회의가능) ◆ 교육장 40석(음향장비, 마이크, 빔프로젝트 구비) ◆ 복합공간 2실(비디오월, 음향장비, 빔프로젝트 구비) ◆ OA실 및 캔틴룸
4인실	5		
6인실	2		
			지원 현황
			<ul style="list-style-type: none"> ◆ 지하1층 ~ 1층 이노베이션스퀘어 지원사업 연계 ◆ 2층 입주지원실 3~6인 규모 8개실 운영 ◆ 3층~4층 공유오피스 사무공간(120인 규모 1개사) 운영
입주 공간 사용 방법		<ul style="list-style-type: none"> ◆ 입주공고기간 입주신청 및 선정심사를 통해 입주기업 선정 	
기타 제공 서비스		<ul style="list-style-type: none"> ◆ 미팅룸 ◆ 공용 냉장고 ◆ 공기청정기 ◆ 주차(무료) ◆ 인쇄, 복사 가능 (용지 개별 지참) ◆ 우편, 택배 수령 가능 ◆ 개별 LAN선 (유료) 	

운영 공간 사진



창업공간(민간)	공유오피스 비즈업		
시 설 명	공유오피스 비즈업	운 영 기 관 명	공유오피스 비즈업
주 소	부산광역시 연제구 월드컵대로 160(연산동) 2~6층		
연 락 처	051-714-7060		

입주 공간 개요			
구 분	호실 수	월비용 <small>*단위 : 만원</small>	회의실 등 부대시설
1인실	직접문의	직접문의	<ul style="list-style-type: none"> ◆ 4인 / 6인 / 8인 회의실 ◆ 최대 30인, 60인 수용가능한 다목적 홀 각 1개 ◆ 카페형 업무 공간 및 야외정원
2인실			
3인실			
4-5인실			<p style="text-align: center;">지원 현황</p> <ul style="list-style-type: none"> ◆ 월 1-2회 모든 회의실 및 교육장 무료 이용 가능 ◆ 복합기(팩스/스캔 가능) 유료 사용 ◆ 공용 공간 청소(주 6회) 제공
5-6인실			
6-7인실			
입주 공간 사용 방법		<ul style="list-style-type: none"> ◆ 업체 측으로 직접 연락하여 공실 여부 파악 후 계약 	
기타 제공 서비스		<ul style="list-style-type: none"> ◆ 미팅룸 ◆ 미니카페 ◆ 도어락 시스템 ◆ 공용 냉장고 ◆ 인쇄, 복사 가능 (유료) ◆ 주차(유료) ◆ 우편, 택배 수령 가능 ◆ 개별 LAN선 무료 	

운영 공간 사진



창업공간(민간)	드림워크 부산시청점		
시 설 명	드림워크 부산시청점	운 영 기 관 명	(주)남양종합개발 부산시청지점
주 소	부산광역시 연제구 연제로 30, 7,8,9층 (시청역 비스타 동원) 105동 드림워크		
연 락 처	051-717-3125,3126		

입주 공간 개요				
구 분	호실 수	월비용 <small>*단위 : 만원</small>	회의실 등 부대시설	
1인실	직접문의	직접문의	<ul style="list-style-type: none"> 1-10인 수용가능 대회의실 3개, 소회의실 6개 자유롭게 사용 가능한 다목적 공용공간 3개 층 구비 365일, 24시 카페테리아, 공용 공간 이용가능 	
2인실				
3인실				
4인실			지원 현황	
5인실			<ul style="list-style-type: none"> 회의실 이용 무료 서비스 제공 (입주사에 한함) 복사기 및 용지 무료 사용 서비스 제공(입주사에 한함) 공용공간 청소 등 쓰레기 관리 (주 5회) 제공 	
6인실				
입주 공간 사용 방법		<ul style="list-style-type: none"> 업체 측 연락 후 방문하여 호실 상담 후 계약 		
기타 제공 서비스		<ul style="list-style-type: none"> 미팅룸 공용 냉장고 인쇄, 복사 가능 주차(유료) 우편, 택배 수령 가능 개별 LAN선 무료 		

운영 공간 사진



영도구

[공공] 부산관광공사 부산관광기업지원센터	90p
부산멀티미디어지원센터	91p
영도창업오피스	92p
한국해양대학교 해양벤처진흥센터	93p
해양물류산업 창업아지트	94p
그로우랩 스테디&워크라운지	95p

창업공간(공공)	부산관광공사 부산관광기업지원센터		
시 설 명	부산관광공사 부산관광기업지원센터	운 영 기 관 명	부산관광공사 부산관광기업지원센터
주 소	부산광역시 영도구 대교동 1가 부산관광기업지원센터		
연 락 처	051-715-3282		

입주 공간 개요			
구 분	호실 수	월비용 <small>*단위 : 만원</small>	회의실 등 부대시설
2인실	6	무료 <small>*관리비 별도</small>	<ul style="list-style-type: none"> ◆ 소회의실(3개), 중회의실(1개), 대회의실(1개), 루프탑, 콘텐츠미디어실, 테라스 보유
3인실	6		
4인실	5		<p style="text-align: center;">지원 현황</p>
5인실	4		<ul style="list-style-type: none"> ◆ 홍보·판로개척 ◆ 컨설팅·교육 (경영, IR피칭, 투자 등) 지원 ◆ 일자리 매칭 지원 ◆ 협업·네트워크 (데모데이, 클라우드 펀딩 개최 등) 지원 ◆ 사업화 자금 지원 (상위 기업 한정)
6인실	2		
공유오피스	20		
입주 공간 사용 방법			<ul style="list-style-type: none"> ◆ 부산관광스타트업 공모전 선정 기업들에 제공 <small>*희망 공간 접수 후 심사 결과에 의해 선정)</small>
기타 제공 서비스		<ul style="list-style-type: none"> ◆ 미팅룸 ◆ 공용 냉장고 ◆ 인쇄, 복사 가능 (유료) ◆ 우편, 택배 수령 가능 ◆ 개별 LAN선 무료 	

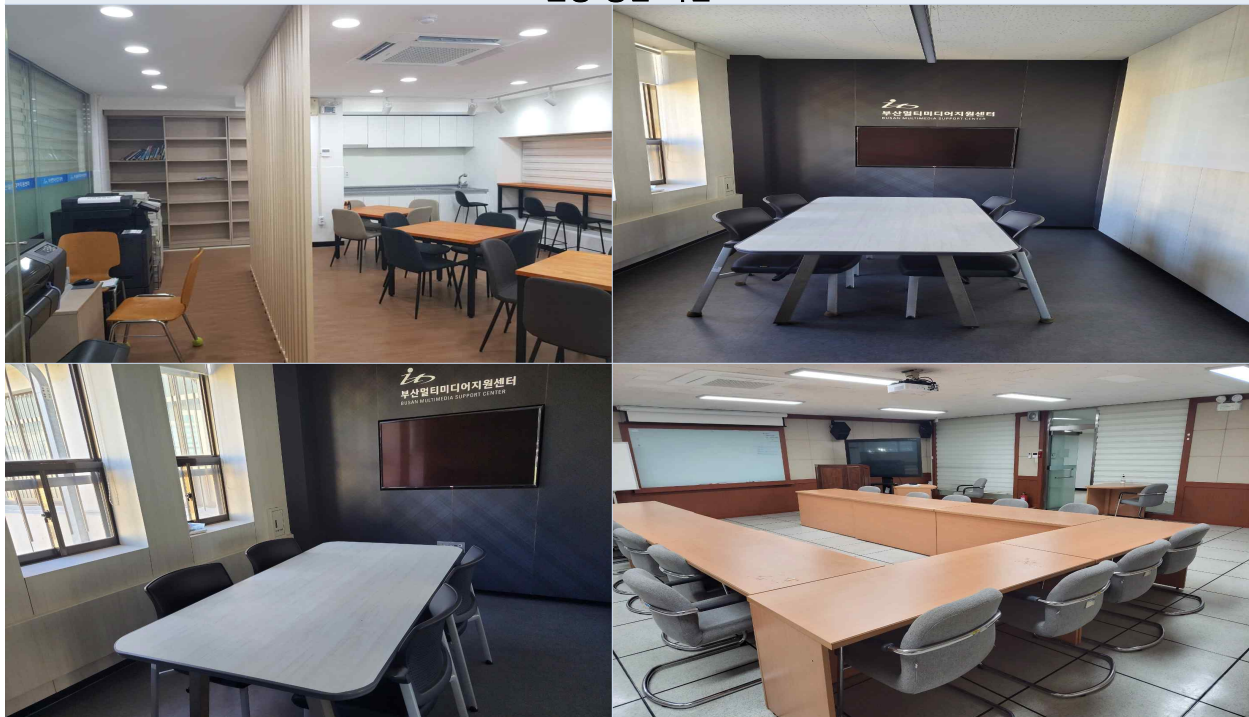
운영 공간 사진



창업공간(공공)	부산멀티미디어지원센터		
시 설 명	부산멀티미디어지원센터	운 영 기 관 명	(재)부산정보산업진흥원
주 소	부산광역시 영도구 절영로 71		
연 락 처	051-417-9190		

입주 공간 개요			
구 분	호실 수	월비용 *단위 : 만원	회의실 등 부대시설
입주실	18개	직접문의	<ul style="list-style-type: none"> 소 회의실 1개, 대 회의실 1개 복합휴게공간 (복합기 비치)
			지원 현황
			해당없음
입주 공간 사용 방법	<ul style="list-style-type: none"> 입주모집 공고(공실 발생 시) 		
기타 제공 서비스	<ul style="list-style-type: none"> 미팅룸 인쇄, 복사 가능 주차 개별 LAN선 무료 		

운영 공간 사진



창업공간(공공)	영도창업오피스		
시 설 명	영도창업오피스	운 영 기 관 명	영도구 일자리경제과
주 소	부산광역시 영도구 태종로105번길 37-2 3층		
연 락 처	051-419-4482		

입주 공간 개요			
구 분	호실 수	월비용 <small>*단위 : 만원</small>	회의실 등 부대시설
다인실	직접문의	무료	<ul style="list-style-type: none"> ◆ 별도 회의실 없음 ◆ 책상, 의자 (20석) 제공
			지원 현황
			<ul style="list-style-type: none"> ◆ 액셀러레이팅 전문기관(크립톤) 입주심사후 선발, 업체별 상담 및 컨설팅 ◆ 사무실 공간 및 집기(냉장고, 정수기, 프린터) 무료제공
입주 공간 사용 방법		◆ 자율 이용 및 정리후 퇴실	
기타 제공 서비스		<ul style="list-style-type: none"> ◆ 공용 냉장고 ◆ 인쇄, 복사 가능 	

운영 공간 사진



창업공간(공공)	한국해양대학교 해양벤처진흥센터		
시 설 명	한국해양대학교 해양벤처진흥센터	운 영 기 관 명	한국해양대학교
주 소	부산광역시 영도구 태종로 727, 한국해양대학교 산학허브관 706호(동삼동)		
연 락 처	051-410-4717~8		

입주 공간 개요			
구 분	호실 수	월비용 *단위 : 만원	회의실 등 부대시설
7평	12	11.55	<ul style="list-style-type: none"> ◆ 회의실(최대 10인 수용) 1개실 ◆ 휴게실 1개실 ◆ 은행, 우체국 식당, 매점, 도서관
8평	2	13.2	
13평	2	21.45	
14평	16	23.1	<p style="text-align: center;">지원 현황</p> <ul style="list-style-type: none"> ◆ 애로해결 프로그램 (멘토링 프로그램) ◆ 성장지원 프로그램 (R&D-IP-P-CT-ME프로그램)
※ 관리비의 경우, 연차별 1,000원/평(부가세 별도) 상승 ※ 국유재산사용료 및 공공요금(전기요금, 상하수도요금, 냉난방요금) 별도 부과			
입주 공간 사용 방법		<ul style="list-style-type: none"> ◆ 수시 또는 정기 모집 (※홈페이지(kmubi.or.kr)참조) 	
기타 제공 서비스		<ul style="list-style-type: none"> ◆ 미팅룸 ◆ 인쇄, 복사 가능 ◆ 주차(유료) ◆ 우편, 택배 수령가능 	

운영 공간 사진



창업공간(공공)	해양물류산업 창업아지트		
시 설 명	해양물류산업 창업아지트	운 영 기 관 명	부산테크노파크 해양물류산업센터
주 소	부산광역시 영도구 해양로 435-1 1층		
연 락 처	051-991-8412		

입주 공간 개요			
구 분	호실 수	월비용 <small>*단위 : 만원</small>	회의실 등 부대시설
2인실	5	5.5	<ul style="list-style-type: none"> ◆ 창업라운지 자유롭게 사용 ◆ 화상회의 시스템 사용 (화상회의 시스템 신청을 통한 사용)
4인실	1	6.6	
			지원 현황
			해당없음
입주 공간 사용 방법		<ul style="list-style-type: none"> ◆ 창업아지트 입주기업 모집 공고를 통해 입주 기업 선정 	
기타 제공 서비스		<ul style="list-style-type: none"> ◆ 미팅룸 ◆ 공용 냉장고 ◆ 주차(무료) ◆ 우편, 택배 수령가능 ◆ 개별 LAN선 무료 	



창업공간(민간)	그로우랩 스테디&워크라운지		
시설명	그로우랩 스테디&워크라운지	운영기관명	그로우랩
주소	부산광역시 영도구 절영로 58 메디칼타운 4층		
연락처	-		

입주 공간 개요			
구분	호실 수	월비용 <small>*단위 : 만원</small>	회의실 등 부대시설
1인실	2	22	<ul style="list-style-type: none"> ◆ 회의실 ◆ 카페테리아
2인실	1	35	
비상주	17	직접문의	지원 현황
			해당없음
입주 공간 사용 방법		<ul style="list-style-type: none"> ◆ 사무실과 같이 사용 가능 	
기타 제공 서비스		<ul style="list-style-type: none"> ◆ 미팅룸 (유료) ◆ 인쇄, 복사 가능 (유료) ◆ 주차(유료) ◆ 우편, 택배 수령 가능 ◆ 개별 LAN선 (유료) 	

운영 공간 사진



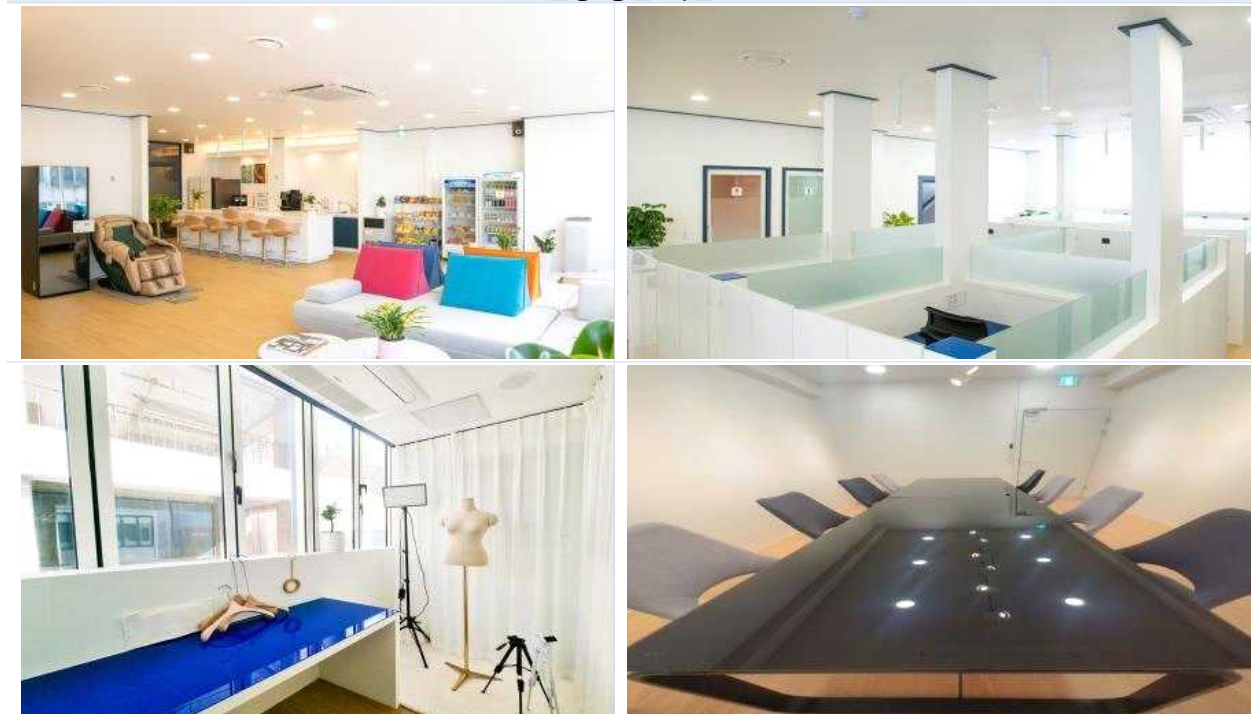
중 구

[민간] 창업공간	97p
패스파인더 아트시네마	98p

창업공간(민간)	창업공간
시 설 명	창업공간
주 소	부산광역시 중구 대청동2가 34-1
연 락 처	051-241-1009

입주 공간 개요			
구 분	호실 수	월비용 <small>*단위 : 만원</small>	회의실 등 부대시설
1인실	3	직접문의	<ul style="list-style-type: none"> ◆ 회의실, 미팅룸, 스튜디오 ◆ 각 층마다 회의공간과 휴게시설 완비
2인실	6		
3인실	6		지원 현황
5인실	2		해당없음
오픈형 1인실	25		
입주 공간 사용 방법		<ul style="list-style-type: none"> ◆ 회의실 미팅룸 스튜디오 예약후 무료이용가능 	
기타 제공 서비스		<ul style="list-style-type: none"> ◆ 미팅룸 ◆ 공용 냉장고 ◆ 인쇄, 복사 가능 (월 무료제공 이후 추가금액발생) ◆ 주차(유료) ◆ 우편, 택배 수령 가능 ◆ 개별 LAN선 무료 	

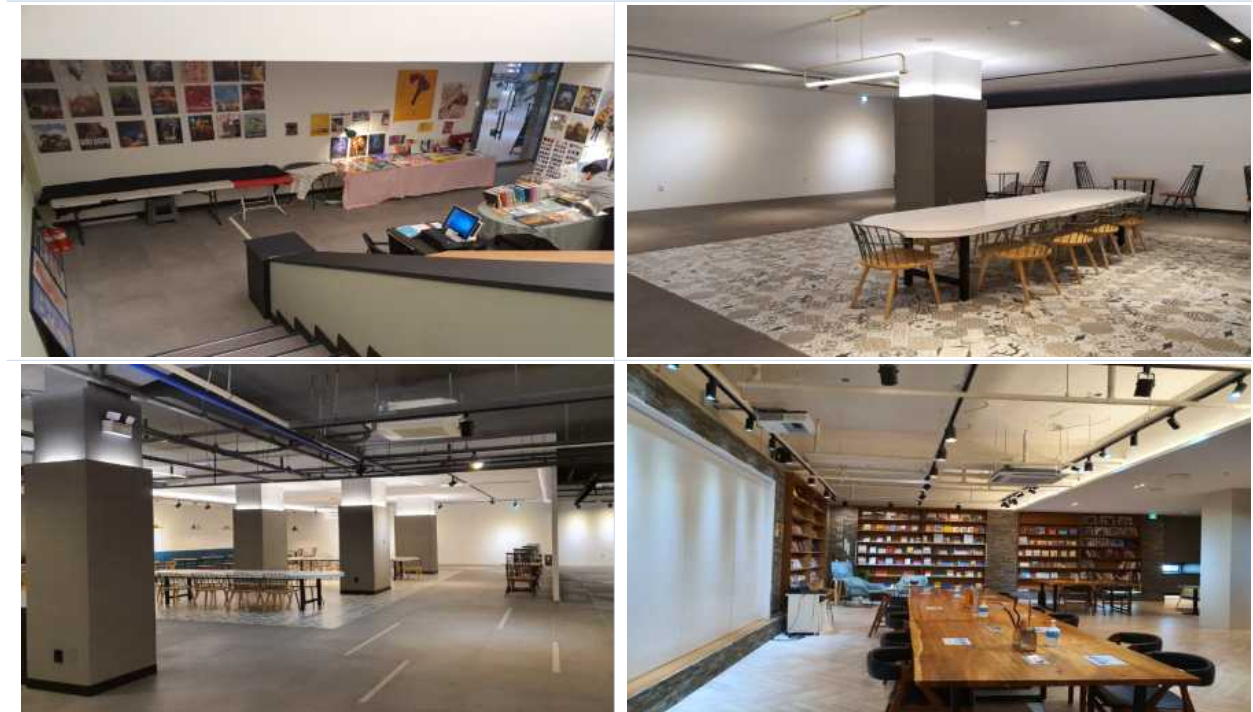
운영 공간 사진



창업공간(민간)	패스파인더 아트시네마점		
시설명	패스파인더 아트시네마점	운영기관명	주식회사 패스파인더
주소	부산광역시 중구 광복중앙로 13, BNK 아트시네마 2, 3, 4층		
연락처	-		

입주 공간 개요			
구분	호실 수	월비용 *단위 : 만원	회의실 등 부대시설
1인실	4	직접문의	<ul style="list-style-type: none"> ◆ 회의실 ◆ 2층의 카페 시설
2인실	4		
3인실	3		
4인실	1		
6인실	1		
			지원 현황
			해당없음
입주 공간 사용 방법		<ul style="list-style-type: none"> ◆ 카드키를 통해 24시간 출입이 가능함. ◆ 외부손님과의 미팅이 있을시 회의실, 카페를 이용 	
기타 제공 서비스		<ul style="list-style-type: none"> ◆ 미팅룸 ◆ 인쇄, 복사 가능 (유료) ◆ 주차(유료) ◆ 우편, 택배 수령 가능 	

운영 공간 사진



해운대구

[공공]	B.Cube 센터	100p
	부산글로벌게임센터	101p
	부산콘텐츠코리아랩 센터 메인센터	102p
	비즈니스센터	103p
	센터기술창업타운(CENTAP)	104p
	영산대학교 지식창업보육센터	105p
	창업공간100	106p
	창업기업 인큐베이팅실	107p
	해운대 청년채움공간	108p
	해운대 1인 창조기업지원센터	109p
[민간]	센텀 1인 창조기업지원센터	110p
	작심스페이스 해운대신라스테이점	111p
	제이드림 비즈니스센터	112p
	카페24창업센터 해운대장산점	113p

창업공간(공공)	B.Cube 센터		
시 설 명	B.Cube 센터	운 영 기 관 명	부산창조경제혁신센터
주 소	부산광역시 해운대구 센텀중앙로 78, 센텀그린타워 3층		
연 락 처	051-749-8946		

입주 공간 개요			
구 분	호실 수	월비용 <small>*단위 : 만원</small>	회의실 등 부대시설
2인실	5	무료	<ul style="list-style-type: none"> ◆ 센터 내부 교류공간(오픈공간) 사용 가능
3인실	3		
4인실	2		<p style="text-align: center;">지원 현황</p> <ul style="list-style-type: none"> ◆ 월별 밋업데이 개최를 통한 네트워킹 지원 ◆ 전문가 멘토링·데모데이 등 인큐베이팅 프로그램 지원 ◆ 센터 지원사업 연계 지원
오픈스페이스	직접문의		
입주 공간 사용 방법		<ul style="list-style-type: none"> ◆ 입주절차 : 모집공고 - 서류·발표평가 - 최종선정 - 입주 ◆ 입주기간 : 1년 (※심사를 통한 최대 1년까지 연장가능) * 사업장소재지 등록 가능 	
기타 제공 서비스		<ul style="list-style-type: none"> ◆ 공용 냉장고 ◆ 인쇄, 복사 가능 ◆ 우편, 택배 수령 가능 	

운영 공간 사진



창업공간(공공)	부산글로벌게임센터		
시 설 명	부산글로벌게임센터	운 영 기 관 명	부산정보산업진흥원
주 소	부산시 해운대구 수영강변대로 140, 부산글로벌게임센터 3층, 9층		
연 락 처	051-749-9185		

입주 공간 개요			
구 분	호실 수	월비용 <small>*단위 : 만원</small>	회의실 등 부대시설
입주지원실 <small>(5인 이하 스타트업)</small>	10	무료	<ul style="list-style-type: none"> 회의실, 휴게실 등 무상지원 부산문화콘텐츠콤플렉스 내 편의점, 체력단련장 등 부대시설
입주지원실 <small>(5인 이상 스타트업)</small>	19	공과금 실비정산 <small>*VAT 별도</small>	
게임스테이션 <small>(4인 이하 예비창업)</small>	1 <small>(4개팀)</small>	무료	<p style="text-align: center;">지원 현황</p> <ul style="list-style-type: none"> 스마일게이트 오렌지플레닛 멘토링 프로그램 지원 부산글로벌게임센터 인큐베이팅 프로그램 지원
인디랩 <small>(1-2인 개발자)</small>	1 <small>(8좌석)</small>	무료	

입주 공간 사용 방법	<ul style="list-style-type: none"> 입주 심사를 통한 입주기업 선정(공실 발생 시 수시모집)
기타 제공 서비스	<ul style="list-style-type: none"> 미팅룸 공용 냉장고 (호실별 상이) 인쇄, 복사 가능 주차 (호실별 상이) 각 입주사 개별 우편함 제공 개별 LAN선 무료



창업공간(공공)	부산 콘텐츠코리아랩 센터 메인센터		
시 설 명	부산 콘텐츠코리아랩 센터 메인센터	운 영 기 관 명	부산정보산업진흥원
주 소	부산광역시 해운대구 수영강변대로 140, 5층 부산 콘텐츠코리아 랩		
연 락 처	051-749-9175		

입주 공간 개요			
구 분	호실 수	월비용 *단위 : 만원	회의실 등 부대시설
1인실	2	무료	<ul style="list-style-type: none"> ◆ 회의실 2개 ◆ 창작실 3개 ◆ 복합공간 ◆ 미디어룸 ◆ 오픈오피스 7개 (14좌석)
2인실	9		
4인실	5		
			지원 현황
			<ul style="list-style-type: none"> ◆ 입주보증금, 월임대료, 관리비 무상지원
입주 공간 사용 방법		<ul style="list-style-type: none"> ◆ 입주사 모집공고를 통한 신청서 제출 후 서류/발표평가 합격시 사용 가능 	
기타 제공 서비스		<ul style="list-style-type: none"> ◆ 미팅룸 ◆ 공용 냉장고 ◆ 인쇄, 복사 가능 (용지 개별 지참) ◆ 주차(유료) ◆ 우편, 택배 수령 가능 ◆ 개별 LAN선 무료 	

운영 공간 사진



창업공간(공공)	비즈니스센터		
시 설 명	비즈니스센터	운 영 기 관 명	해운대기술교육원
주 소	부산광역시 해운대구 반여로120		
연 락 처	051-745-3200		

입주 공간 개요			
구 분	호실 수	월비용 <small>*단위 : 만원</small>	회의실 등 부대시설
직접문의 (개정중)	직접문의	직접문의	<ul style="list-style-type: none"> ◆ 회의실 ◆ 휴게실
			지원 현황
			<ul style="list-style-type: none"> ◆ 경영컨설팅 ◆ 무료대관
입주 공간 사용 방법		<ul style="list-style-type: none"> ◆ 평일 09:00~18:00 	
기타 제공 서비스		<ul style="list-style-type: none"> ◆ 미팅룸 ◆ 공용 냉장고 ◆ 인쇄, 복사 가능 ◆ 주차(무료) ◆ 우편, 택배 수령 가능 	

운영 공간 사진



창업공간(공공)	센텀기술창업타운(CENTAP)		
시 설 명	센텀기술창업타운(CENTAP)	운 영 기 관 명	(재)부산테크노파크
주 소	부산광역시 해운대구 센텀동로45		
연 락 처	051-921-6005		

입주 공간 개요			
구 분	호실 수	월비용 <small>*단위 : 만원</small>	회의실 등 부대시설
코워킹스페이스	31	직접문의	<ul style="list-style-type: none"> 창업카페(1층) 회의실 2실(3,6층)
			지원 현황
			<ul style="list-style-type: none"> 입주기업의 임대료 50% 지원 (관리비, 시설이용료 별도) 센텀 자체 프로그램 참여 및 타 기관 프로그램 연계 지원 입주기업 간 코워킹을 통한 정보교류 및 네트워킹 플랫폼 제공
입주 공간 사용 방법			<ul style="list-style-type: none"> 입주기업 선정 후 계약 전 별도 안내
기타 제공 서비스			<ul style="list-style-type: none"> 미팅룸 인쇄, 복사 가능 (용지 개별 지참) 주차 (당일 2시간 주차권 제공) 우편, 택배 수령 가능 개별 LAN선 무료

운영 공간 사진



창업공간(공공)	영산대학교 지식창업보육센터		
시 설 명	영산대학교 지식창업보육센터	운 영 기 관 명	영산대학교 산학협력단
주 소	부산광역시 해운대구 반송순환로 142(반송동) M동 9층, 10층		
연 락 처	051-540-7392		

입주 공간 개요			
구 분	호실 수	월비용 <small>*단위 : 만원</small>	회의실 등 부대시설
7평	7	17.05	<ul style="list-style-type: none"> ◆ M동 3층 화상회의실 ◆ M동 1층 도서관
10평	16	22	
13평	4	26.95	<p style="text-align: center;">지원 현황</p> <ul style="list-style-type: none"> ◆ 사업화 자금 지원 ◆ 기술사업화 관련 컨설팅 지원
입주 공간 사용 방법		<ul style="list-style-type: none"> ◆ 입주심사 후 임대계약 진행 	
기타 제공 서비스		<ul style="list-style-type: none"> ◆ 미팅룸 ◆ 인쇄, 복사 가능 ◆ 주차(유료) 	

운영 공간 사진



창업공간(공공)	창업공간100		
시 설 명	창업공간100	운 영 기 관 명	(재)부산테크노파크
주 소	부산광역시 해운대구 좌동로 166 창업주택 내 창업지원시설 2층~3층		
연 락 처	051-959-2601, 2603		

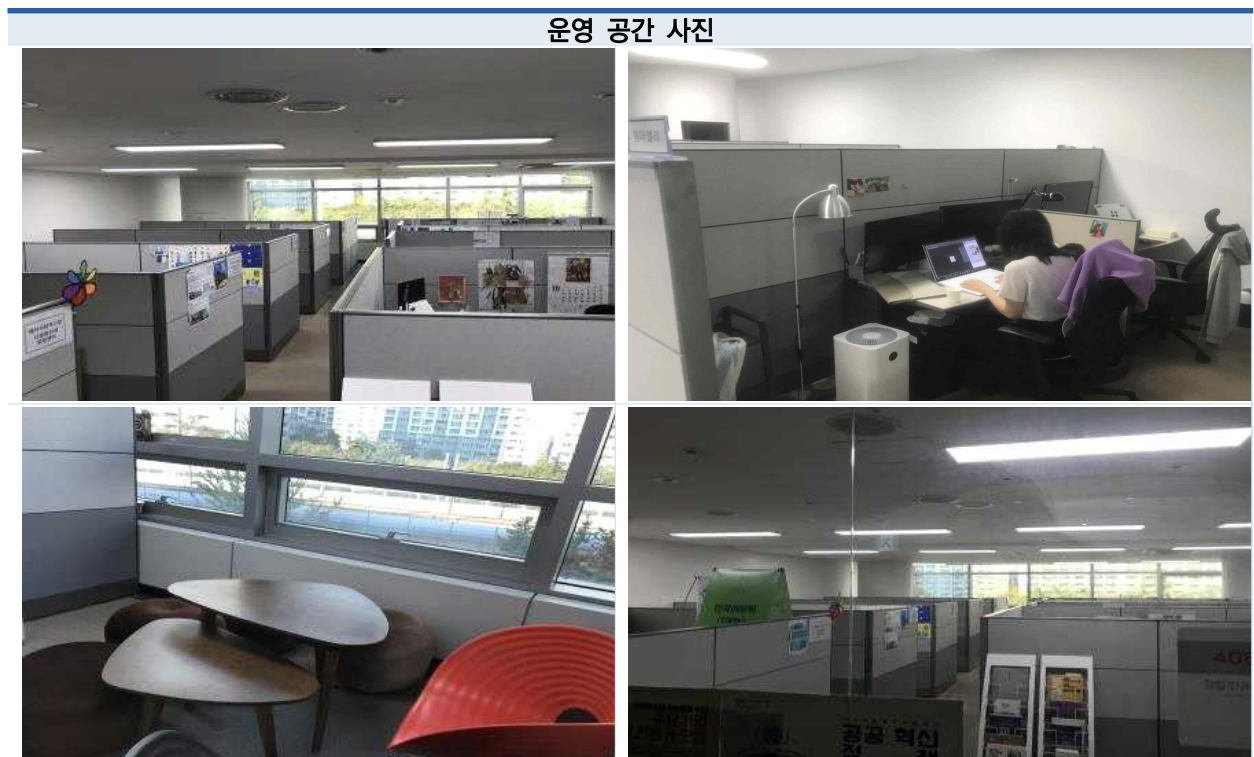
입주 공간 개요			
구 분	호실 수	월비용 <small>*단위 : 만원</small>	회의실 등 부대시설
코워킹스페이스 (30명 내외)	13	직접문의	<ul style="list-style-type: none"> 협력기관 사무실 1실, 소회의실 2실, 대회의실 1실, 오픈회의실 3실, 스튜디오 1실(2층) 휴게시설(3층)
			<p style="text-align: center;">지원 현황</p> <ul style="list-style-type: none"> 유관기관 연계 분야별 1:1 컨설팅 지원 * 창업, 법무, 금융, 인사/노무, 회계, 마케팅/디자인, 특허 등 창업공간100 입주기업 및 정기사용자 상호협력 네트워킹 활동 지원 * 취미활동 공유 클래스(창공클래스100, 월2회), 네트워킹 간담회(창공의 날, 월1회) 입주기업 및 정기사용자 사업화 지원 프로그램 운영 * 입주기업, 정기사용자, 협력기관 연계 사업화 자금 지원
입주 공간 사용 방법			<ul style="list-style-type: none"> 입주기업 선정 후 계약 전 별도 안내
기타 제공 서비스			<ul style="list-style-type: none"> 미팅룸 공용 냉장고 인쇄, 복사 가능 주차(무료) 우편, 택배 수령 가능 개별 LAN선 무료 카페테리아 및 휴게시설

운영 공간 사진



창업공간(공공)	창업기업 인큐베이팅실		
시 설 명	창업기업 인큐베이팅실	운 영 기 관 명	(재)부산디자인진흥원
주 소	부산광역시 해운대구 센텀동로 57 4층 408-1		
연 락 처	051- 950-1231		

입주 공간 개요			
구 분	호실 수	월비용 <small>*단위 : 만원</small>	회의실 등 부대시설
3인실	9	무료	<ul style="list-style-type: none"> ◆ 파티션(높이1.5m), 책상, 의자, 책장, 서랍장, 간이 회의실, 컬러복합기, 코워킹룸 등)
			<p style="text-align: center;">지원 현황</p> <ul style="list-style-type: none"> ◆ 사회적기업가 육성사업 선정 창업팀 / 소셜임팩트 스케일업 참여기업
입주 공간 사용 방법		<ul style="list-style-type: none"> ◆ 담당자 직접문의 후 입주 신청 	
기타 제공 서비스		<ul style="list-style-type: none"> ◆ 미팅룸 ◆ 인쇄, 복사 가능 ◆ 주차(유료) ◆ 우편, 택배 수령 가능 ◆ 개별 LAN선 무료 	



창업공간(공공)	해운대 청년채움공간		
시 설 명	해운대 청년채움공간	운 영 기 관 명	해운대구청
주 소	부산광역시 해운대구 센텀동로 200, 해운대 청년채움공간		
연 락 처	051-647-0915		

입주 공간 개요			
구 분	호실 수	월비용 <small>*단위 : 만원</small>	회의실 등 부대시설
1인실 (1인사업자)	1	무료	<ul style="list-style-type: none"> ◆ A동 채움관(강의실) ◆ B동 공유관(공유주방, 스터디룸) ◆ C동 지원관(공유오피스) ◆ D동 창조관(공유회의실)
3~4인실	9		
			지원 현황
			<ul style="list-style-type: none"> ◆ 예비창업자 입주공간 지원 및 창업기업 전문가 컨설팅 지원 ◆ 다양한 청년 참여 행사 개최
입주 공간 사용 방법		<ul style="list-style-type: none"> ◆ 담당자 직접문의 후 입주 신청 	
기타 제공 서비스		<ul style="list-style-type: none"> ◆ 미팅룸 ◆ 공용 냉장고 ◆ 인쇄, 복사 가능 ◆ 주차(무료) ◆ 우편, 택배 수령 가능 ◆ 개별 LAN선 무료 	

운영 공간 사진



창업공간(공공)	해운대 1인 창조기업지원센터		
시 설 명	해운대 1인 '1' 창조기업지원센터	운 영 기 관 명	(주)세종경영컨설팅, 해운대구청
주 소	부산광역시 해운대구 반송로 877번길 60		
연 락 처	051-749-6281		

입주 공간 개요			
구 분	호실 수	월비용 <small>*단위 : 만원</small>	회의실 등 부대시설
1인실	15	직접문의	<ul style="list-style-type: none"> ◆ 회의실, 커뮤니티실(휴게실) ◆ 테라스휴게실, 교육실, 3D컴퓨터 ◆ 샤워실, 카페
2-3인실	10		
3인실	1		
			지원 현황
			<ul style="list-style-type: none"> ◆ 경영지원, 사업화지원, 사무공간지원 ◆ 외부프로젝트 연계지원
입주 공간 사용 방법		<ul style="list-style-type: none"> ◆ 입주 심사 합격 후 최대 2년간 입주가능 	
기타 제공 서비스		<ul style="list-style-type: none"> ◆ 미팅룸 ◆ 공용 냉장고 ◆ 인쇄, 복사 가능 ◆ 주차(무료) ◆ 우편, 택배 수령 가능 ◆ 개별 LAN선 무료 	

운영 공간 사진



창업공간(민간)	센텀 1인 창조기업 지원센터		
시설명	센텀 1인 창조기업 지원센터	운영기관명	(주)비스퀘어
주소	(48059)부산광역시 해운대구 센텀동로 45, 1F(우동)		
연락처	1877-1110		

입주 공간 개요				
구분	호실 수	월비용 <small>*단위 : 만원</small>	회의실 등 부대시설	
2인실	3	15	<ul style="list-style-type: none"> ◆ 회의실(최대 수용인원 12명 / 2개) ◆ 상담실(최대 수용인원 6명 / 1개) ◆ 교육장(최대 수용인원 100명 / 1개) ◆ 휴게실(1개) ◆ 코워킹 공간(최대 수용인원 34명 / 1개) 	
4인실	2	15		
코워킹(지정석)	6	12	<p style="text-align: center;">지원 현황</p> <ul style="list-style-type: none"> ◆ 부울경 1인 창조기업 지원센터 연계 행사(네트워킹) ◆ 시그니처 이벤트(성공 투자사례 공유회) ◆ 지역 명품 1인 기업 업그레이드 지원 ◆ 1인 창조 투자역량강화 교육 & 세미나 ◆ 크라우드 펀딩 교육 ◆ 스타트업 부스트(교육) ◆ B-TALK(성공 스타트업 초청) ◆ B-Investment show(창업기업 투자유치 활성화 행사) 등등 	
코워킹(자유석)	20	12		
입주 공간 사용 방법				<ul style="list-style-type: none"> ◆ 내부 심사 통과 및 입주 계약 서류 작성 완료 후 사용
기타 제공 서비스				<ul style="list-style-type: none"> ◆ 미팅룸 (유료) ◆ 인쇄, 복사 가능 (유료) ◆ 우편, 택배 수령 가능 ◆ 개별 LAN선 무료

운영 공간 사진



창업공간(민간)	작심스페이스 해운대신라스테이점		
시 설 명	작심스페이스 해운대신라스테이점	운 영 기 관 명	아이엔지스토리
주 소	부산광역시 해운대구 해운대로 570번길46 지하1층		
연 락 처	051-741-0191		

입주 공간 개요			
구 분	호실 수	월비용 <small>*단위 : 만원</small>	회의실 등 부대시설
1인실	5	직접문의	<ul style="list-style-type: none"> ◆ 6인 회의실 2개 ◆ 20인 세미나룸 ◆ 스타디카페형 오픈라운지, 커피바
2인실	12		
4인실	10		
8인실	1		
			지원 현황
			해당없음
입주 공간 사용 방법		<ul style="list-style-type: none"> ◆ 상주 매니저 안내에 따라 24시간 셀프 이용 	
기타 제공 서비스		<ul style="list-style-type: none"> ◆ 미팅룸 ◆ 공용 냉장고 ◆ 인쇄, 복사 가능 (용지 개별 지참) ◆ 주차(유료) ◆ 우편, 택배 수령 가능 ◆ 개별 LAN선 무료 	

운영 공간 사진



창업공간(민간)	제이드림 비즈니스센터		
시 설 명	제이드림 비즈니스센터	운 영 기 관 명	제이드림
주 소	부산광역시 해운대구 센텀중앙로97, A동 1606호(센텀스카이비즈)		
연 락 처	051-931-1606 / jdream_biz@naver.com / jdbiz.co.kr		

입주 공간 개요			
구 분	호실 수	월비용 *단위 : 만원	회의실 등 부대시설
1인실	7	직접문의	<ul style="list-style-type: none"> ◆ 대회의실, 소회의실, 미팅룸 ◆ 사물함 ◆ 커피음료
다인실	12		
지정석	12		
자유석	10		
			지원 현황
			<ul style="list-style-type: none"> ◆ 경영컨설팅 무료상담 제공
입주 공간 사용 방법		<ul style="list-style-type: none"> ◆ 24시간 자율적 이용 가능 	
기타 제공 서비스		<ul style="list-style-type: none"> ◆ 미팅룸 ◆ 공용 냉장고 ◆ 인쇄, 복사 가능 ◆ 우편, 택배 수령 가능 ◆ 개별 LAN선 (유료) 	

운영 공간 사진



창업공간(민간)	카페24창업센터 해운대장산점		
시설명	카페24창업센터 해운대장산점	운영기관명	카페24창업센터 해운대장산점
주소	부산광역시 해운대구 세실로 79 대교빌딩 9층		
연락처	1599-0192		

입주 공간 개요			
구분	호실 수	월비용 <small>*단위 : 만원</small>	회의실 등 부대시설
직접문의	-	직접문의	<ul style="list-style-type: none"> ◆ 시설: 230평 규모, 1~5인실(프라이빗룸) ◆ 미팅룸, 카페테리아, 스튜디오, O/A존, 복합기, 택배존 ◆ 공용공간(일1회청소), 주차장 완비
			<p style="text-align: center;">지원 현황</p> <ul style="list-style-type: none"> ◆ 24시간 출입시 3중보안 시스템 ◆ 미팅룸, 카페테리아, 택배패킹존 무료사용 ◆ 자연채광 풀옵션 스튜디오 무료사용 ◆ OA존 사무기기 무료사용 ◆ 택배1,850원(CJ대한통운) ◆ 이지어드민 무료사용 (쇼핑몰통합관리시스템 30만원상당 유료서비스를 무료로사용) ◆ 쇼핑몰 관련 전문가와 1:1 무료 컨설팅 및 온라인 교육 무료 ◆ 동대문,남대문 저렴한 의류 사입 서비스 ◆ 주차 30분 무료주차
입주 공간 사용 방법		◆ 1599-0192으로 직접연락하여 공실 여부 파악 후 계약	
기타 제공 서비스		<ul style="list-style-type: none"> ◆ 미팅룸 (유료) ◆ 인쇄, 복사 가능 (용지 개별 지참) ◆ 주차(유료) ◆ 우편, 택배 수령 가능 ◆ 개별 LAN선 무료 	

운영 공간 사진



기타 공유오피스 리스트

연번	시설명	주소	대표번호	홈페이지
1	스타워크	부산광역시 기장군 정관읍 정관로 569 301호	0507-1356-3609	
2	밸류업오피스	부산광역시 북구 금곡대로285번길 40	-	valueupoffice.modoo.at
3	페어웍스	부산광역시 사상구 광장로 62 5층	051-311-1001	www.fairworks.co.kr
4	에프엔씨비즈니스플랫폼	부산광역시 남구 수영로 298 산암빌딩 10층 1001호	-	fncbusinessplatform.modoo.at
5	동원오피스	부산광역시 연제구 법원로32번길 10 201호	0507-1352-9460	
6	벤처스테이션	부산광역시 해운대구 센텀중앙로 48 1407호	0507-13630-2024	
7	아라센텀더게이트	부산광역시 해운대구 센텀서로 30 22층	051-987-8000	www.aracentum.com

* 본 안내집에 세부 내용은 포함되어 있지 않으나 운영되고 있는 공유 오피스

II 공유 스튜디오

공유 스튜디오란?

스타트업과 소상공인이 온라인 시장 진출을 위해
“제품 사진 촬영과 라이브 커머스 등을 진행할 수 있는 공간”으로

촬영공간, 보유 장비 등 기본적인 내용과
전문장비를 보다 쉽게 활용할 수 있도록 도와주는
지원인력 상주 여부도 확인할 수 있습니다.

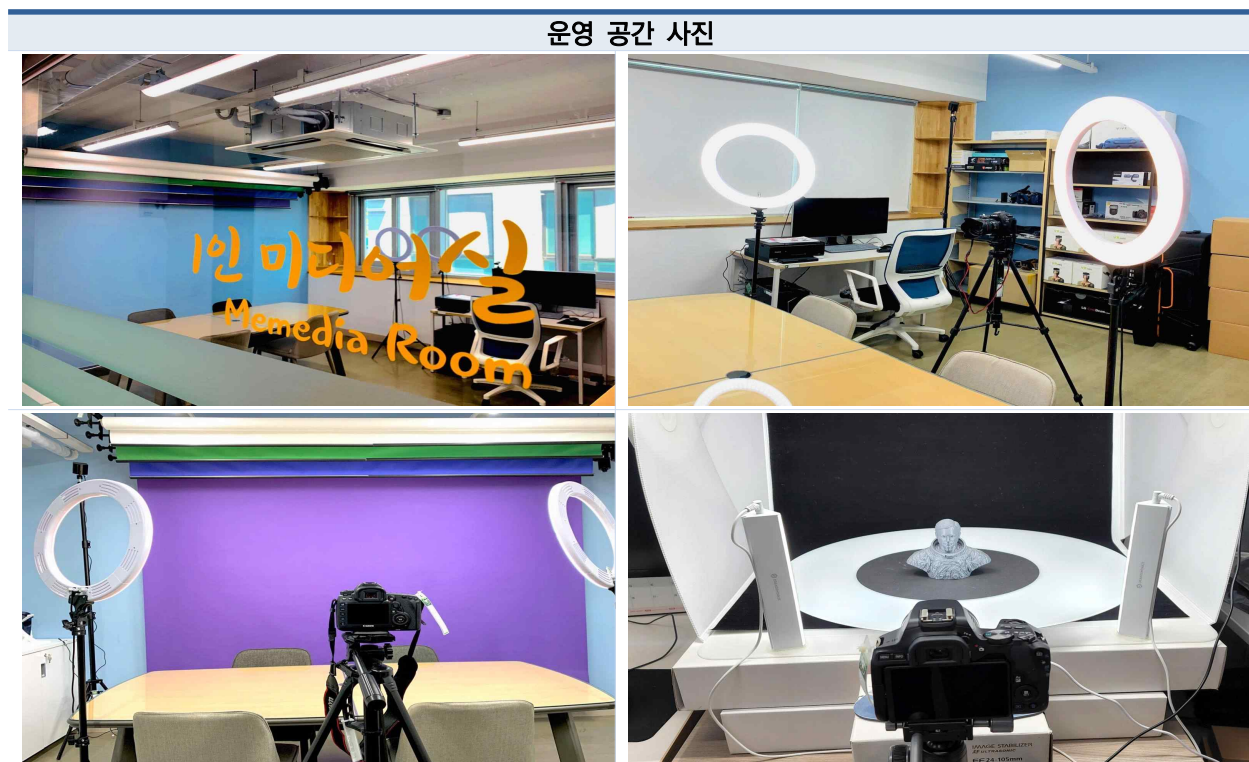
〈 부산지역 구·군별 공유 스튜디오 현황 〉

구분	강서구	금정구	기장군	남구	동구	동래구	부산진구	북구
개수	-	-	-	1개	2개	-	3개	1개
구분	사상구	사하구	서구	수영구	연제구	영도구	중구	해운대구
개수	1개	-	-	-	-	1개	1개	2개

공유 스튜디오	1인 미디어실		
시 설 명	1인 미디어실	운 영 기 관 명	부산광역시 남구청
주 소	부산광역시 남구 용소로46번 7(대연동)		
연 락 처	051-611-1717		

스튜디오 개요			
구 분	수 량	비 용 <small>*단위 : 만원</small>	주요 장비 현황
촬영실	1	직접문의	<ul style="list-style-type: none"> ◆ 캐논 5D Mark 4 ◆ 캐논 200D ◆ 조명 2개(LED 원형 조명) ◆ 크로마키 배경 1세트(4색) ◆ 미니스튜디오 1세트(폴디오 360) ◆ 편집용 PC
편집실	1	직접문의	
크로마키실	1	직접문의	
			지원 인력 현황
			<ul style="list-style-type: none"> ◆ 촬영 지원 인력 1명 (상주 1명) ◆ 후보정 작업 지원 1명 (상주 1명)

스튜디오 사용 방법	<ul style="list-style-type: none"> ◆ 사전 예약제 <ul style="list-style-type: none"> - 예약은 첨단신발융합허브센터 홈페이지 장비사용 신청서 다운로드 후 메일로 신청 ◆ 예약시간 방문 → 장비사용 교육(10분 내외) → 직접 사용 <ul style="list-style-type: none"> - 디지털 촬영기기로 기본 교육 10분 정도면 손쉽게 촬영 가능
------------	--



공유 스튜디오	범일의류제조지원센터 촬영스튜디오		
시 설 명	범일의류제조지원센터 촬영스튜디오	운 영 기 관 명	(재)부산디자인진흥원
주 소	부산광역시 동구 조방로 38번길 3-1		
연 락 처	051-631-2050		

스튜디오 개요			
구 분	수 량	비 용 <small>*단위 : 만원</small>	주요 장비 현황
촬영실	1	직접문의	<ul style="list-style-type: none"> ◆ EOS M50+15-45mm IS STM 렌즈킷 ◆ 포맥스 E400 SST-D세트 ◆ 카메라 삼각대 (벨본 M43 볼헤드) ◆ 전동스크린 크로마키(화이트,블랙,그린)
			지원 인력 현황
			-
스튜디오 사용 방법		<ul style="list-style-type: none"> ◆ 범일의류제조지원센터 홈페이지 내 대관신청 <p><small>*홈페이지 회원가입 → 로그인 → 대관신청(홈페이지) → 담당자 승인 → 공간사용</small></p>	



공유 스튜디오	소담스퀘어 in 부산		
시 설 명	소담스퀘어 in 부산	운 영 기 관 명	(재)부산경제진흥원
주 소	부산광역시 동구 자성공원로23 KT범일타워 18층		
연 락 처	051-600-1778		

스튜디오 개요			
구 분	수 량	비 용 <small>*단위 : 만원</small>	주요 장비 현황
라이브커머스실	3	무료	<ul style="list-style-type: none"> ◆ PANASONIC Memory Card Camera Recoder(AG-CX350) ◆ Canon EOS M6 Mark II ◆ 27형 iMac ◆ 24형 iMac ◆ 비디오 스위칭, 멀티뷰 ◆ 음성 송출기기 <p style="text-align: right; font-size: small;">◆ * 기타 장비에 대한 상세 스펙은 홈페이지 참조</p>
편집실	1		
녹음실	1		
대기실	2		
보조주방	1		
펜트리	1		
			지원 인력 현황
			◆ 촬영 지원 인력 1명 (상주 1명)
스튜디오 사용 방법		소담스퀘어 in 부산 홈페이지 (bssodam.or.kr) 온라인 신청	

운영 공간 사진



공유 스튜디오	e커머스비즈센터 제품촬영실		
시 설 명	e커머스비즈센터 제품촬영실	운 영 기 관 명	부산경제진흥원
주 소	부산광역시 부산진구 동천로 116, 한신빌딩 3, 5층		
연 락 처	051-600-1865		

스튜디오 개요			
구 분	수 량	비 용 *단위 : 만원	주요 장비 현황
촬영실	1	직접문의	<ul style="list-style-type: none"> ◆ 암막 블라인드 ◆ 촬영용 3색 배경천 ◆ 조명 ◆ 거울
			지원 인력 현황
			-
스튜디오 사용 방법		<ul style="list-style-type: none"> ◆ 담당자 유선연락 후 사전예약 ◆ 평일 9:00~18:00 사용 ◆ 전자상거래 관련 업종 창업기업 사용 가능 	

운영 공간 사진



공유 스튜디오	창조 스튜디오
시 설 명	부산진구 청년창조발전소 디자인스프링 운영 기관 명 부산진구청
주 소	부산광역시 부산진구 대학로36번길 10
연 락 처	051-893-0944

스튜디오 개요			
구 분	수 량	비 용 *단위 : 만원	주요 장비 현황
촬영실(대형)	1	무료	<ul style="list-style-type: none"> ◆ 캠코더 1대 (파나소닉 AG-CX10) ◆ C922 프로스트림 웹캠 1대 ◆ 데스크탑 본체 AMD 라이젠 9 3950X, LG전자 모니터 32SP510M 각 2대씩 ◆ Sachtler Ace M Gs 1002 1대 ◆ 크로마키 3롤 스튜디오 2.7A, 디렉스폴 2롤 스튜디오 DC2R01.3 ◆ 룩스원라이트 3 원스탠드 세트, 룩스패드 K63H 라이트 세트 각 1대씩 ◆ 에이브이 매트릭스 UC2018 2대 ◆ Scarlett 4i4 스칼렛 3세대 2대 ◆ Alctron MC003S 콘텐서 마이크 패키지 1대 ◆ SONY UWP-D21 2대 ◆ HDMI 케이블 4K 2대 ◆ AA 배터리 충전기, AAA 배터리 충전기 각 2대씩 ◆ 어도비 프로그램 지원(영상, 디자인 프로그램) ◆ 2층 디자인 라이브러리 아이맥 4대 ◆ 3층 교육실 교육용 컴퓨터 16대
촬영실(소형)	1		
교육실	1		
			<p style="text-align: center;">지원 인력 현황</p> <ul style="list-style-type: none"> ◆ 1층 사무실 상주 인력 1명
스튜디오 사용 방법		◆ 대관 신청서 작성 후 청년창조발전소 사무실로 신청	

운영 공간 사진



공유 스튜디오	크리에이터스튜디오 상상플러스 부산		
시 설 명	크리에이터스튜디오 상상플러스부산	운 영 기 관 명	크리에이터스튜디오 상상플러스부산
주 소	부산광역시 부산진구 부전동, KT&G 상상마당 부산 5층		
연 락 처	070-8846-9161		

스튜디오 개요			
구 분	수 량	비 용 *단위 : 만원	주요 장비 현황
촬영실	2	무료	<ul style="list-style-type: none"> ◆ 캠코더 2대, DSLR 카메라 6개, 미러리스 카메라 4개, 줌렌즈, 단렌즈, 접사렌즈 등 ◆ 스탠드 조명 4개, 링라이트 조명 3개, 반사판 6개 ◆ 스위처 2대 ◆ 스테레오 마이크 10개, 샷건 마이크 2개, 무선마이크 6개 ◆ 노트북 20대, 데스크탑 등 편집프로그램(adobe)
편집실	3		
크로마키실	1		
스트리밍스튜디오	1		
교육실	1		
			지원 인력 현황
			<ul style="list-style-type: none"> ◆ 촬영 지원 인력 3명(상주 2명) ◆ 후보정 작업 지원 2명(상주 2명)
스튜디오 사용 방법		<ul style="list-style-type: none"> ◆ 크리에이터 스튜디오 상상플러스부산 장비 사용 교육 수료 ◆ 네이버 예약을 통해 시설 및 장비 예약 후 스튜디오 사용 	

운영 공간 사진



공유 스튜디오	부산KOPO스튜디오		
시 설 명	부산KOPO스튜디오	운 영 기 관 명	한국폴리텍대학 부산캠퍼스
주 소	부산광역시 북구 만덕대로155번길 99, 한국폴리텍대학 부산캠퍼스		
연 락 처	051-330-7730		

스튜디오 개요			
구 분	수 량	비 용 <small>*단위 : 만원</small>	주요 장비 현황
스튜디오1(메인) (크로마키겸용)	1	직접문의	<ul style="list-style-type: none"> 영상녹화시스템 1대 (NAS STORAGE Usabel 45TB 장착, SDI 배분기) 4K Camcorder 4개 (4K, 17x광학) PTZ Camera 2대 (94K, JIMMY JIB 고정 가능) 촬영용 드론 1대 (최대 비행거리 18.5km, 4K UHD) 전자 칠판 2대 (218cm, 해상도 3,840*2,160) 영상편집디자인SW 10Copy (Adobe premiere pro) 기타 촬영용 보조 장치
스튜디오2 (이러닝스튜디오)	1	직접문의	
편집실	1	직접문의	
화상회의실	1	직접문의	
실시간 원격 수업실	1	직접문의	
강의실(pc 30대)	1	직접문의	지원 인력 현황 <ul style="list-style-type: none"> 촬영 지원 인력 10명(인력지원 비용 별도 협의), 상주 1명 후보정 작업 지원 10명(인력지원 비용 별도 협의), 상주 1명
스튜디오 사용 방법		<ul style="list-style-type: none"> 한국폴리텍대학 부산캠퍼스 홈페이지 예약 접수 * https://www.kopo.ac.kr/busan/content.do?menu=13016 	



공유 스튜디오	DX룸(디지털 촬영기기실)		
시 설 명	DX룸(디지털 촬영기기실)	운 영 기 관 명	부산경제진흥원(신발산업진흥센터)
주 소	부산광역시 사상구 낙동대로943번길 235 첨단신발융합허브센터 지원동 2층		
연 락 처	051-317-8505		

스튜디오 개요			
구 분	수 량	비 용 *단위 : 만원	주요 장비 현황
촬영실	1	직접문의	<ul style="list-style-type: none"> ◆ 카메라 1대 ◆ 알파샷 XL 프로 1식(조명, 소프트웨어 등 장비 일체) 1대 ◆ 촬영제품 최대크기 : 70×50×30cm(최대무게 25kg) ◆ 신발, 가방, 의류, 소형 가전제품, 자동차 부품, 전자제품, 예술 작품 등 촬영용
			지원 인력 현황
			<ul style="list-style-type: none"> ◆ 촬영 지원 인력 1명(상주)
스튜디오 사용 방법		<ul style="list-style-type: none"> ◆ 사전 예약제 (예약은 첨단신발융합허브센터 홈페이지 장비사용 신청서 다운로드 후 메일로 신청) ◆ 예약시간 방문 → 장비사용 교육(10분 내외) → 직접 사용 - 디지털 촬영기기로 기본 교육 10분 정도면 손쉽게 촬영이 가능함 	

운영 공간 사진



공유 스튜디오	콘텐츠미디어실		
시 설 명	콘텐츠미디어실	운 영 기 관 명	부산관광공사
주 소	부산광역시 영도구 대교동 1가 부산관광기업지원센터		
연 락 처	051-715-3282		

스튜디오 개요			
구 분	수 량	비 용 <small>*단위 : 만원</small>	주요 장비 현황
콘텐츠미디어실	1	무료	<ul style="list-style-type: none"> ◆ 조명 6개 (상단 조명 4개, 개별 조명 2개) ◆ 마이크 2개 ◆ 크로마키 배경 ◆ 방음시설
			지원 인력 현황
			-

스튜디오 사용 방법	<ul style="list-style-type: none"> ◆ 온라인 예약 또는 유선 예약 *http://busan.tourbiz.or.kr 접속 - 센터이용안내 - 대관신청 ◆ 예약 확정 후 원하는 날짜에 이용 ◆ 관광 업종 우선
-------------------	---



공유 스튜디오	지하도상가 오픈 스튜디오+		
시 설 명	지하도상가 오픈 스튜디오+	운 영 기 관 명	부산시설공단
주 소	부산광역시 중구 중앙대로 17, 광복지하도상가 C열 17호		
연 락 처	051-713-8209		

스튜디오 개요			
구 분	수 량	비 용 <small>*단위 : 만원</small>	주요 장비 현황
촬영실	1	무료	<ul style="list-style-type: none"> ◆ 카메라 1대, 테블릿PC 1대, 노트북 1대 ◆ 일반조명 2대(황/백색), 컬러조명 1대 ◆ 이동식 전신거울 1대 ◆ 스마트폰 삼각대 1개, 마네킹 1개 ◆ 배경 커튼 1개 ◆ 행거 1대, 철제 옷장 1대 ◆ 촬영용 테이블 2개 및 의자 2개 ◆ 나무 스툴 1개 ◆ 스텐다리미 1개 ◆ 1촬영용 각종 소품 등
라이브커머스실	1	무료	
			<p style="text-align: center;">지원 인력 현황</p> <ul style="list-style-type: none"> ◆ 스튜디오 관리 인력 1명

스튜디오 사용 방법	<ul style="list-style-type: none"> ◆ 네이버 예약 플랫폼 활용 “지하도상가 오픈스튜디오 남포권역”검색 ◆ 예약 및 이용
-------------------	--



공유 스튜디오	스타트업 스튜디오		
시 설 명	스타트업 스튜디오	운 영 기 관 명	부산창조경제혁신센터
주 소	부산광역시 해운대구 센텀중앙로 78, 센텀그린타워 4층		
연 락 처	051-749-8917		

스튜디오 개요			
구 분	수 량	비 용 <small>*단위 : 만원</small>	주요 장비 현황
촬영실	1	직접문의	<ul style="list-style-type: none"> 조명 (순간광 1세트, 동조기, LED GO 지속광 1세트, 천장 플렉스 조명) 영상 촬영 전동 스크린 (화이트, 블루) 사진 촬영 롤 배경지 (화이트) 달리 삼각대 이동식 모니터
			지원 인력 현황
			<ul style="list-style-type: none"> 지원인력 없음 (대관 시 초기 세팅 지원)
스튜디오 사용 방법		<ul style="list-style-type: none"> 이용대상 : 부산소재 업력 7년 이내 창업기업 전화/메일 대관 상담문의 메일 신청접수 (제출서류 : 신청서, 사업자등록증, 회사-제품 소개서) 스케줄 확정 및 촬영진행 	

운영 공간 사진



공유 스튜디오	크리에이터 스튜디오
시 설 명	부산 콘텐츠코리아랩 크리에이터 스튜디오 운영 기관 명 부산정보산업진흥원
주 소	부산광역시 해운대구 수영강변대로 140, 2층 크리에이터 스튜디오
연 락 처	051-749-9177

스튜디오 개요			
구 분	수 량	비 용 <small>*단위 : 만원</small>	주요 장비 현황
촬영실	2	무료	<ul style="list-style-type: none"> ◆ 카메라 6대 / 액션캠 2개 ◆ 카메라렌즈 8개
편집실	2	무료	<ul style="list-style-type: none"> ◆ 삼각대 8개 ◆ 마이크 3개
크로마키실	1	무료	<ul style="list-style-type: none"> ◆ 조명 3개 / 조명 스탠드 2개 ◆ 짐벌 2개
스트리밍룸	1	무료	<ul style="list-style-type: none"> ◆ 배경지 2개 / 크로마키 스탠드 1개 ◆ 케이블 2개 ◆ 메모리카드 6개
			지원 인력 현황
			<ul style="list-style-type: none"> ◆ 운영매니저 1명 ◆ 운영크루 2명
스튜디오 사용 방법		<ul style="list-style-type: none"> ◆ 온라인 예약 후 이용 가능 * https://www.kopo.ac.kr/busan/content.do?menu=13016 	



본 안내집은
부산지방중소벤처기업청이 기획하고
부산지역 스타트업 단체인
사단법인 단디벤처포럼에서
조사하고 제작하였습니다.

조사 시점에 확인된 내용으로 제작된 만큼
비용과 지원 내용 등은 변경될 수 있음을
참고하여 활용해주시기 바랍니다.

2022.07월 발간
