

기술보증기금

기술보증 지원제도 소개

2024. 1. 11



중소벤처기업부



기술보증기금

기술보증기금 대전지점 부지점장 김동균



기술보증기금의 기술보증 지원제도 소개

CONTENTS

- I 기술보증기금 소개 _____
- II 기술보증제도 _____
- III 기술이전 및 보호 _____
- IV 기타 _____



I

기술보증기금 소개





KIBO

설립근거 기술보증기금법

기술보증제도 정착·발전으로 기술중소기업 자금공급을 원활히 하여
“지역 균형 발전 및 국민경제 발전에 이바지”

1986 ~ 1996

- 1986** 기술보증기금법 제정 (신기술사업금융지원에관한법률)
- 1989** 기술신용보증기금 설립
- 1994** 기술우대보증 시행

1997 ~ 2007

- 1997** 기술평가센터 개소 벤처기업지원 전담기관 지정
- 2005** 기술평가시스템(KTRS)개발 보증연계투자업무 개시
- 2007** 기술평가보증으로 일원화

2008 ~ 2016

- 2012** 보증연계투자 법제화
- 2014** 기술이전·사업화체계 구축 (Tech-Bridge)
- 2016** 법상 명칭 변경 (기술신용보증기금 → 기술보증기금)

2017 ~

- 2017** 업무감독권 변경 (금융위원회 → 중소벤처기업부)
- 2018** 소셜벤처가치평가센터 개소
- 2019** 설립 30주년 기술보호업무(Tech-Safe) 개시 중소기업 기술진흥 전문기관 지정
- 2021** 新기술평가시스템(AIRATE) 시행



담보는 부족하나
기술성, 사업성 등
미래가치가
높은 기술력을 보유한
중소기업에 보증지원

기술
보증

공공연, 대학이 보유한
공급기술과 중소기업의
수요기술을 이전하고,
기술이전 및 사업화에
필요한 금융 지원

기술
이전

기술평가

직접
투자

우수기술 보유 창업기업,
기술혁신기업에 대해
보증과 연계하여 신주인수,
전환사채 등 직접 투자

기술
보호

중소기업이 보유하고 있는
기술을 보호하고, 거래
활성화를 일괄적으로
지원하는 역할

무형의 기술을 대상으로 기술성,
시장성, 사업성 등을 평가하여
금융, 비금융 지원수단으로
활용

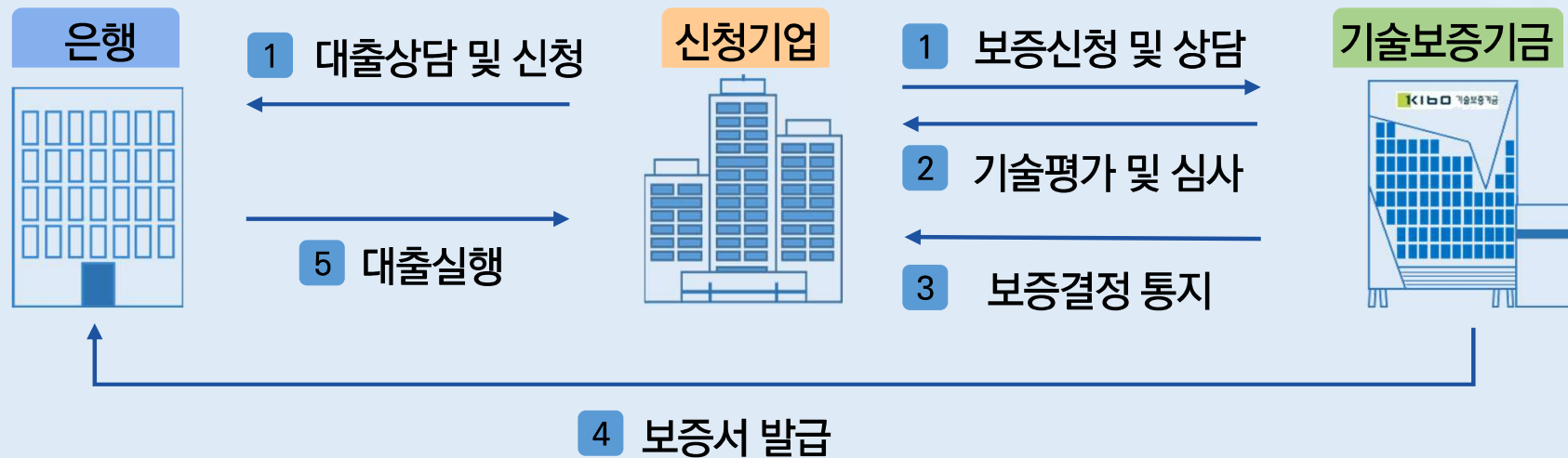
II

기술보증제도





기술보증 지원체계



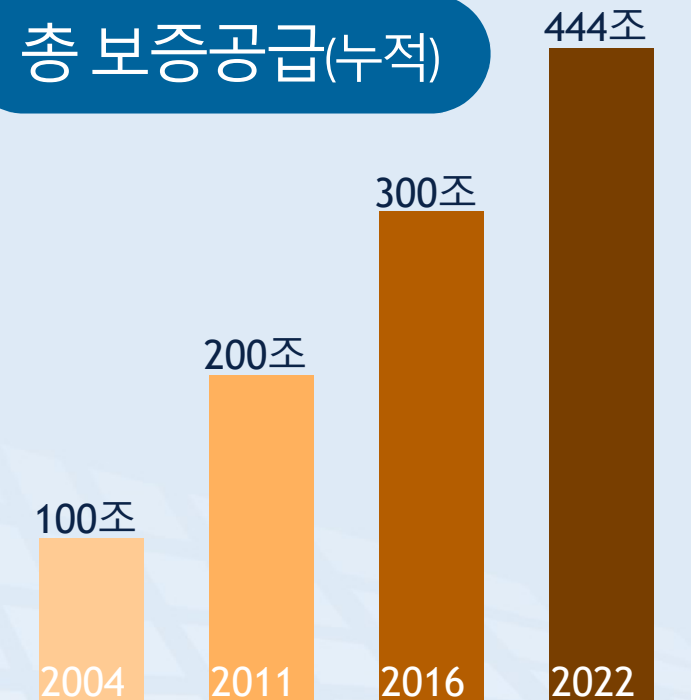
보증대상기업

- 신기술사업을 영위하는 중소기업
- 신기술사업을 영위하는 총자산액이 5천억원 미만인 기업



“ 설립 이후 **444조원의 기술보증**을
창의적 아이디어와 기술을 보유한 기업에 공급 ”

총 보증공급(누적)



신산업 및 스케일업 지원

청년 창업 지원

기술개발 및 수출 지원

혁신금융 등 자금조달 다양화



복합경제 위기 극복과 선도경제 구축을 위한 “첨단산업 영위기업 우대지원”

초격차 미래전략산업 우대지원 프로그램(AC-DC프로그램)

Track1(성장유망기업)

지원대상

- ▶ (핵심) 미래전략산업 영위기업
- ▶ (일반) 미래전략산업 영위기업과 거래 중인 기업

세부내용

핵심

- 운전자금 산정한도 확대(130%)
- 보증료 감면(0.2%p × 3년)
- 보증비율 95%

일반

- 운전자금 산정한도 확대(120%)

Track2(경영애로기업)

- ▶ 일시적 경영애로를 겪고 있는 미래전략산업 영위기업

- ▶ 경영개선지원보증(진단컨설팅) 및 저신용기업 특별보증
- ▶ 운전자금 산정한도 확대(120%)



복합경제 위기 극복과 선도경제 구축을 위한 “첨단산업 영위기업 우대지원”

참 고

▶ 미래전략산업(5대 분야 17대 세부산업) 영위기업

5대 분야	첨단제조	에너지	디지털·통신	자동화	바이오
17대 세부산업	우주항공 해양 차세대반도체 차세대디스플레이 차세대 배터리 소재/부품/장비	차세대 원자력 수소에너지 미래에너지	차세대 통신 네트워크 사이버보안 양자기술	AI, 빅데이터 차세대 모빌리티 로봇	레드바이오 그린바이오 화이트바이오 디지털 헬스케어



디지털경제 확산을 위한
“**중소 산업의 스마트화 지원**”

스마트제조·서비스 보증 (스마트제조)

지원대상

- ▶ 스마트공장(스마트공방 포함) 보급사업 참여기업
- ▶ 스마트공장 구축 확인(정부확인) 기업
- ▶ 스마트공장 자체 구축기업(기보확인)
- ▶ ‘첫 공장 스마트화’ 추진 유망 제조 스타트업

세부내용

- ▶ (보증비율) 최대 100% (보증료) 최대 0.5%p감면



디지털경제 확산을 위한
“**쏠** 산업의 스마트화 지원”

스마트제조·서비스 보증 (스마트서비스)

지원대상

- ▶ 스마트서비스 기업

스마트서비스 기업

- **서비스(비제조) 분야에 첨단 ICT 활용** → 생산성 향상, 고부가가치화 또는 신규 BM 창출 → 기업혁신서비스, 온라인경제 서비스 또는 공공서비스 제공

세부내용

- ▶ (보증비율) 95% (보증료) 0.3%p감면



“ 高기술, 高성장 혁신기업을 선별하여
기업 성장단계별 맞춤형 지원을 통한 스케일업 지원 ”

KIBO-STAR밸리 프로그램

Level 1

지원대상

- ▶ 창업 후 12년 이내 벤처·이노비즈 기업 또는 혁신성장산업 등 영위기업으로 기술평가등급 B이상 & 성장성 등급 G6 이상

세부내용

- ▶ (사전한도) 창업연한, 성장성 등급에 따라 최대 50억원 이내
* 3년간 경영실적과 연계하여 단계별 지원
- ▶ (보증비율) 95% (보증료) 0.5%p 감면



“ 高기술, 高성장 혁신기업을 선별하여
기업 성장단계별 맞춤형 지원을 통한 스케일업 지원 ”

KIBO-STAR밸리 프로그램

Level 2

지원대상

- ▶ 창업 후 3년 초과 초격차 미래전략산업 영위기업으로
기술평가등급 BB이상 & 성장성 등급 G6 이상

세부내용

- ▶ (사전한도) 창업연한, 성장성 등급에 따라 최대 100억원 이내
* 5년간 경영실적과 연계하여 단계별 지원
- ▶ (보증비율) 95% (보증료) 0.5%p 감면



제조업의 혁신과 소부장 분야 경쟁력 강화를 위해
“ 소재·부품·장비 업종 영위기업 우대 지원 ”

소·부·장 특례보증

Track1(강소기업)

지원대상

- 중기부 선정 강소기업 100+
- 창진원 선정 스타트업 100
 └───▶ 최종 선정 후보기업 포함
- 산자부 선정 소부장 으뜸기업

세부내용

- (보증한도) 최대 30억원 이내
- (보증비율) 95%
- (보증료) 0.4%p 감면

Track2(일반기업)

- Tech-Bridge 활용 기업
- 상생모델 선정기업
- R&D 과제 선정(추진) 중인 기업

- (보증한도) 최대 15억원 이내
- (보증비율) 90%
- (보증료) 0.3%p 감면



대학, 연구기관, 대기업 연구소 기술인재의 “**고기술창업 지원 특화 프로그램**”

우수기술 사업화지원 프로그램 (TECH 밸리 보증)

지원대상

- ▶ 창업 후 7년 이내 & 협약기관 이공계(의학포함) 교수, 석·박사 연구원이 창업한 기업

* (U-TECH) 대학 (R-TECH) 국공립 연구기관 (M-TECH) 대기업 연구소

세부내용

- ▶ (사전한도) 기술사업평가 등급에 따라 최대 50억원 이내

* 3년간 경영실적과 연계하여 단계별 지원

- ▶ (보증비율) 95% (보증료) 0.5% 고정



“ 예비유니콘기업이 Scale-up 문턱을 넘어설 수 있는 도약자금 지원 ”

예비유니콘

시장검증

국내외 벤처투자
기관에서 50억원
이상(누적) 투자
유치기업

성장성

3개년
매출성장률

연평균 20%이상

혁신성

기술사업평가등급
BB등급 이상

또는

기업가치

기업가치 1,000억원
이상

+

기술사업평가등급
B등급 이상

또는

시장검증

지역스타기업으로
국내외 벤처투자
기관에서 30억원
이상(누적) 투자
유치기업

성장성

3개년
매출성장률

연평균 20%이상

혁신성

기술사업평가등급
BB등급 이상

예비유니콘 특별보증

▶ 지원대상

- 예비유니콘
선정기업

▶ 세부내용

- 같은 기업당
최대 200억원 지원
- (보증비율) 95%
- (보증료) 1% 고정



청년창업 활성화 및 활발한 창업 환경 조성을 위해 “ 청년창업기업 우대 지원 ”

청년창업기업보증

- ▶ (지원대상) 경영주가 청년인 창업후 7년 이내 기술창업기업
- ▶ (우대사항) 보증료 0.3%p 감면, 보증비율 95% 이상

청년창업기업 우대프로그램

- ▶ (지원대상) 경영주가 청년인 창업후 7년 이내 기술창업기업
- ▶ (우대사항) 보증료 0.3% 고정, 보증비율 95% 이상
- ▶ (지원한도) 같은 기업당 3억원 이내

청년테크스타 보증

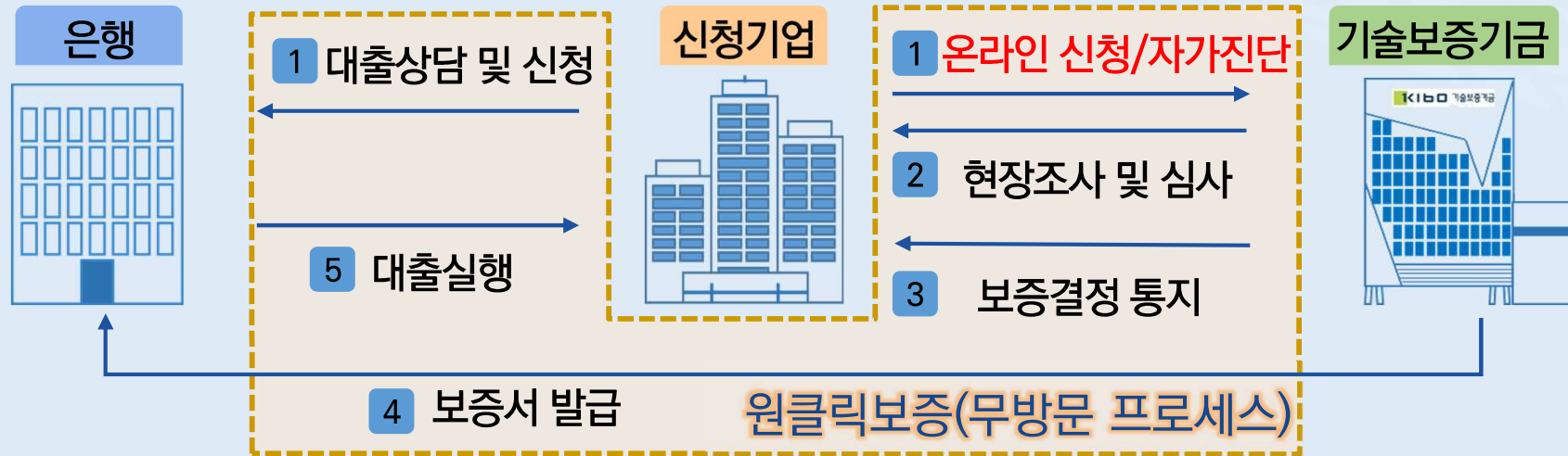
- ▶ (지원대상) 창업진흥원 등 유관기관에서 추천하는 우수 청년창업기업 등
- ▶ (우대사항) 보증료 0.3% 고정, 보증비율 100%
- ▶ (지원한도) 같은 기업당 6억원 이내

청년창업기업

경영주 모두 만 17세 이상 39세 이하 & 창업후 7년 이내 기술창업기업



기술보증 지원체계



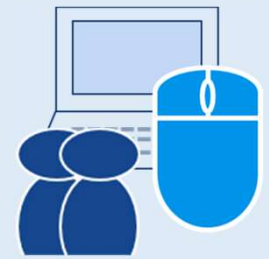
원클릭보증

고객이 영업점 방문 없이 온라인 상에서 기술력 자가진단을 통해 보증결과를 예측할 수 있는 스마트 보증 상품

* (신청한도) 1억원 이하 (보증비율) 100% (보증료) 0.3%p 감면, 간이평가모형 적용

■ (비대면 금융지원 협약보증) 기업·신한·우리은행의 비대면 대출과 연계

* (보증대상) 개인사업자 (보증비율) 100% (보증료) 0.3%p 감면, 간이평가모형 적용





“ 아이디어 단계부터 사업화에 이르기까지 전 주기에 걸친 R&D 금융 Matching을 통해 체계적인 금융지원 ”

개발 단계

- ▶ 2년 이내 개발이 종료되는 R&D 과제

연구개발자금



개발완성자금

(창업기업) 보증비율 100%
(그 외) 보증비율 95% 이내

사업화 단계

- ▶ 정부출연 R&D 과제

- 3년 내 개발성공 판정을 받은 정부출연 과제
- 보증비율 85% 이내

- ▶ 기업자체 R&D 과제

- 개발기간 종료 후 3년 이내
- 보증비율 85% 이내

- ▶ 대학·공공연구원 이전 R&D 과제

- 국공립 연구기관, 대학 등에서 3년 내 기술이전을 받은 과제
- 보증비율 85% 이내



“ IP금융 활성화를 통한 창업, 사업화 촉진 ”

지식재산(IP) 평가보증

지원대상

▶ 지식재산(IP) 개발 완료 후 사업화 하는 기업

IP가치보증

지식재산(IP)의 사업화에
소요되는 운전자금

KPAS

IP패스트보증

등록일로부터 5년 이내
특허권의 사업화에 소요되는
운전자금

KPAS

IP등급보증

특허평가등급 B등급 이상인
등록된 특허권의 사업화에
소요되는 운전자금

KPAS

특허등급 및 가치(금액)를 자동으로
산출하는 기보의 시 기반 특허평가시스템

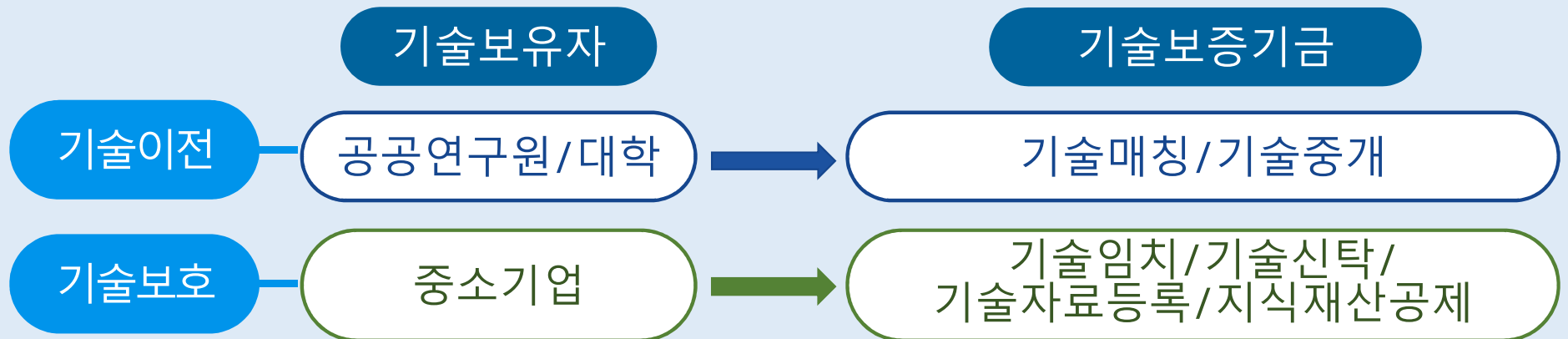
III

기술이전 및 보호





“기술이전을 통해 중소기업의 개방형 기술혁신을 지원
기술보호 종합지원을 통해 기술탈취를 예방”



기술이전 및 기술보호 종합지원

- (기술이전) 우수기술 이전·사업화를 통해 중소기업 기술경쟁력 제고
- (기술보호) 중소기업이 기술유출·탈취 없이 정당한 대가를 받고 기술이전 가능

IV

기타



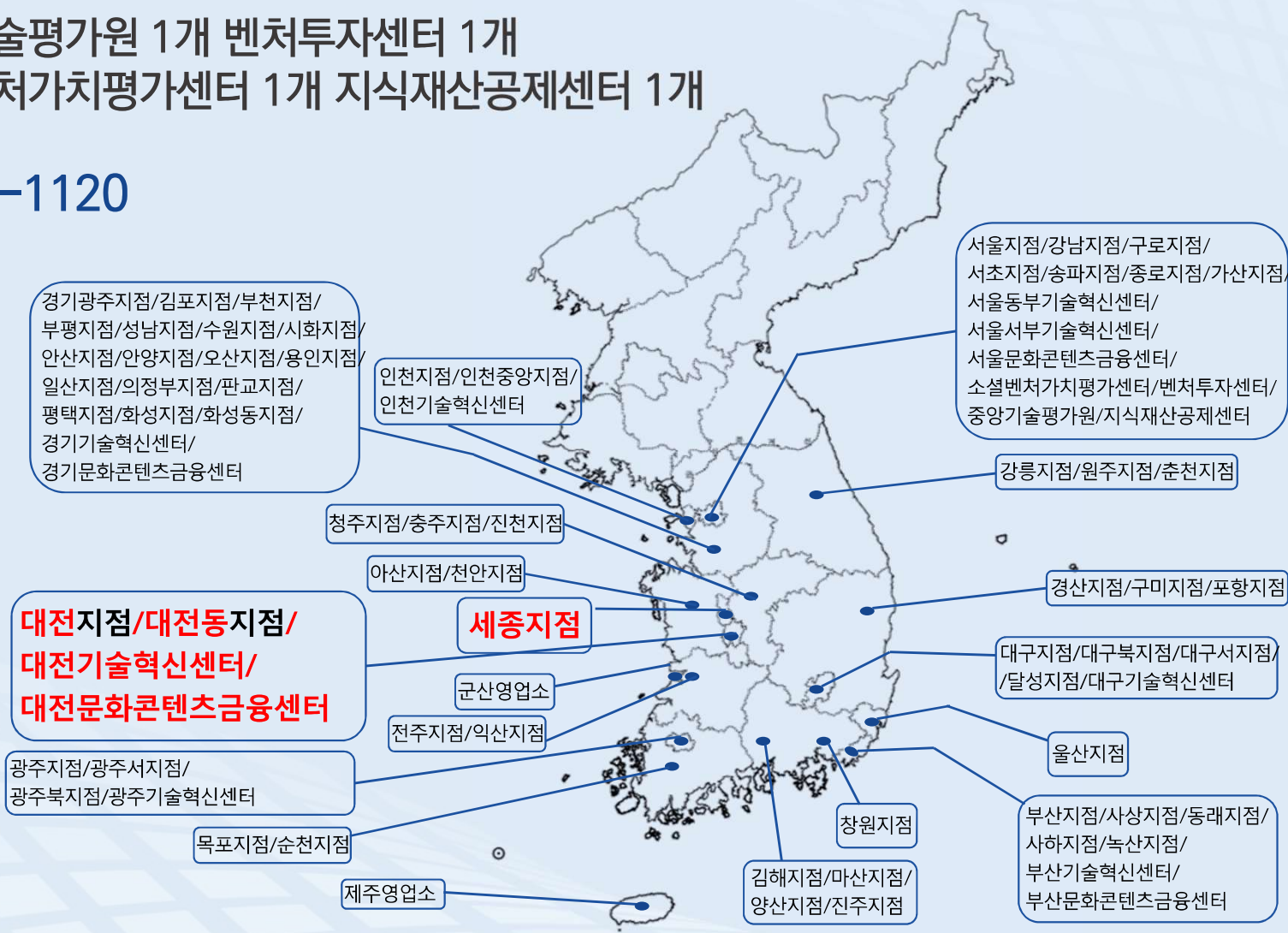


영업점

지점 62개 기술혁신센터 8개
 문화콘텐츠금융센터 4개
 중앙기술평가원 1개 벤처투자센터 1개
 소셜벤처가치평가센터 1개 지식재산공제센터 1개

대표전화

1544-1120





중소벤처기업의 *No.1* 혁신성장파트너

KIBO 기술보증기금

감사합니다

 중소기업부 **KIBO** 기술보증기금